

鴨川グランドタワー

価格：2,200万円

株式会社エンゼル不動産
房総店 0120-00-1115
問合せ番号 44419

間取り	ワンルーム (LDK約21.6畳)
壁芯面積	69.22m ² (20.93坪) / バルコニー面積 23.08m ²
階数・向き	13階 / 33階建 (地下1階付) 東・北向き
基本設備	給湯 / ガス給湯器、コンロ / 電気コンロ、暖房 / 戸別設置、冷房 / 戸別設置
補足事項	※コンドミニアムタイプの為、11:00~14:00のみ内覧可能です。
営業担当コメント	内覧ご希望の際は事前にお問い合わせください。買主は鴨川グランドホテルと「コンドミニアム運営委託契約」を締結、オーナーが利用しない日を(株)鴨川グランドホテルが客室として運営します。オーナーが利用の場合、室料として一室一泊当たり5,000円(消費税別)をお支払いいただく契約です。



温泉



戸別



大浴場



温水



屋外



海の眺望



山の眺望



テニス



無料



ペット



バルコニー



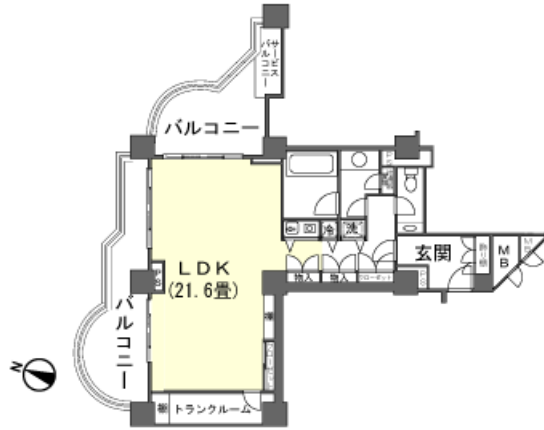
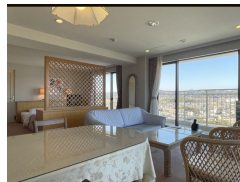
洗濯機



投資



オーナー



管理費等	管理費 / 22,600円 (月額)、修繕積立金 / 18,690円 (月額)、有線放送使用料 / 800円 (月額)、コンドミニアム管理費 / 26,040円 (月額)、月額合計 / 68,130円
購入時一時金	水道開栓手数料 / 4,400円
税金等	固定資産税 / 約106,600円 (R5年度)、市県民税 / 5,000円 (個人均等割・年額 ※法人は税額が異なります)、登録免許税 / 約152,200円、不動産取得税 / 約304,400円
取引関連情報	取引態様 / 仲介、仲介手数料 / 792,000円、現況 / リゾート、引渡時期 / 相談、家具・備品 / 相談

【物件概要】所在地 / 千葉県鴨川市広場834番地2、交通 / 外線「安房鴨川駅」約1.1km 徒歩で約14分・高速バス：「東京駅八重洲口前」よりバスで120分、バス停「安房鴨川駅」下車 徒歩で約14分、竣工 / 1992年 (平成4年) 11月、施工 / 鹿島建設 (株)、構造 / 鉄筋コンクリート造33階建、総戸数 / 223戸、管理会社 / (株)東急コミュニティー (全部委託)、管理員 / 日勤、敷地権 / 所有権 【設備概要】電気 / 東京電力(株)、ガス / 都市ガス、飲用水 / 公営水道、排水 / 排水処理設備(浄化槽) 【共用施設】駐車場 (無料)、駐輪場、沸かし湯大浴場、屋外プール、レストラン 【備考】ペット / 不可、テレビ / 地デジ・BS対応、ネット / 光回線(戸別契約可)、その他 / 隣接の鴨川グランドホテル施設 温泉露天風呂・大浴場(無料)

※掲載内容はすべて現況を優先とします。

※最終更新日：2024年5月7日 次回更新予定日：2024年5月14日

※物件の内覧をご希望の際は、事前にご予約をお願いします。

取扱店舗 エンゼル不動産 房総店 TEL：0120-00-1115

株式会社エンゼル不動産 房総店 / 国土交通大臣 (8) 4430号 / (公社) 首都圏不動産公正取引協議会加盟 / (一社) 千葉県宅地建物取引業協会会員

〒299-5106 千葉県夷隅郡御宿町須賀488番地1 ビューパレー御宿1階 / JR御宿駅から徒歩5分

営業時間：9:00~18:00 / 定休日：毎週水曜日・第2第4火曜日

© 2003-2024 Angel Real Estate, Co., Ltd. All Rights Reserved