

間取り	2LDK（和室約8畳 洋室 L・DK）
壁芯面積	113.38m ² （34.29坪） / バルコニー面積 7.06m ²
階数・向き	1階 / 4階建 北東・南東向き
基本設備	給湯 / 電気温水器、コンロ / ガスコンロ、暖房 / 戸別、冷房 / 戸別



温泉



戸別



大浴場



温水



屋外



海の眺望



山の眺望



テニス



無料



ペット



バルコニー



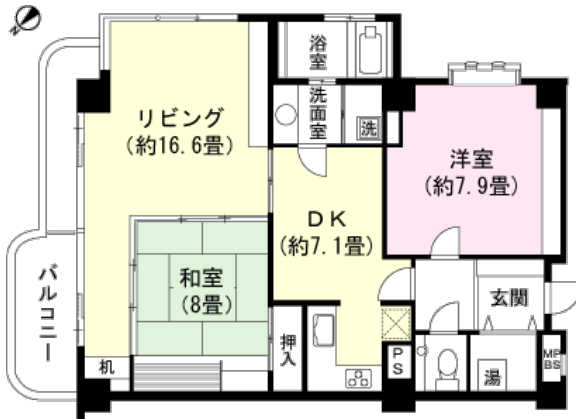
洗濯機



投資



オーナー



管理費等	管理費 / 45,900円（月額）、修繕積立金 / 7,650円（月額）、水道基本料 / 4,060円（月額）、町会費 / 1,000円（月額）、返済負担金 / 7,098円（月額）、月額合計 / 65,708円
税金等	固定資産税 / 調査中、別荘税 / 調査中、登録免許税 / 調査中、不動産取得税 / 調査中
取引関連情報	取引態様 / 仲介、仲介手数料 / 917,400円、現況 / リゾート、引渡時期 / 相談、家具・備品 / 相談

【物件概要】所在地 / 熱海市水口町2丁目21番18号、交通 / JR伊東線「来宮駅」約650m 徒歩で約9分・JR東海道本線「熱海駅」より約2.5km 車約6分、竣工 / 1989年（平成元年）07月、施工 / 日本国土開発株式会社、構造 / 鉄骨・鉄筋コンクリート造4階建、総戸数 / 19戸、管理会社 / 日本ハウズイング株式会社（全部委託）、管理員 / 日勤、敷地権 / 所有権 【設備概要】電気 / 東京電力、ガス / 都市ガス、飲用水 / 市営水道、排水 / 公共下水道 【共用施設】駐車場（無料）、戸別温泉、オートロック

【備考】ペット / 不可、テレビ / 地デジ・BS・CS・CATV対応、ネット / 光回線、その他 / 定住可

※掲載内容はすべて現況を優先とします。

※最終更新日：2024年5月3日 次回更新予定日：2024年5月10日

※物件の内覧をご希望の際は、事前にご予約をお願いします。

取扱店舗 エンゼル不動産 熱海店 TEL：0557-85-5151

株式会社エンゼル不動産 熱海店 / 国土交通大臣（8）4430号 / （公社）首都圏不動産公正取引協議会加盟 / （公社）静岡県宅地建物取引業協会会員
〒413-0011 静岡県熱海市田原本町9番1号 熱海第一ビル2階 / JR熱海駅から徒歩1分
営業時間：9:00～18:00 / 定休日：毎週水曜日

© 2003-2024 Angel Real Estate, Co., Ltd. All Rights Reserved