

|       |   |
|-------|---|
| 間取り   | 2DK (和室約6畳 和室約6畳 DK約9.4畳)                                     |
| 壁芯面積  | 49.74m <sup>2</sup> (15.04坪) / バルコニー面積 5.20m <sup>2</sup>     |
| 階数・向き | 1階 / 12階建 南東向き  |
| 基本設備  | 給湯 / 貯湯式電気温水器、コンロ / 電気コンロ、暖房 / FF方式温風ガス暖房機、冷房 / なし (設置可 ※要申請) |



温泉



戸別



大浴場



温水



屋外



海の眺望



山の眺望



テニス



無料



ペット



バルコニー



洗濯機



投資



オーナー



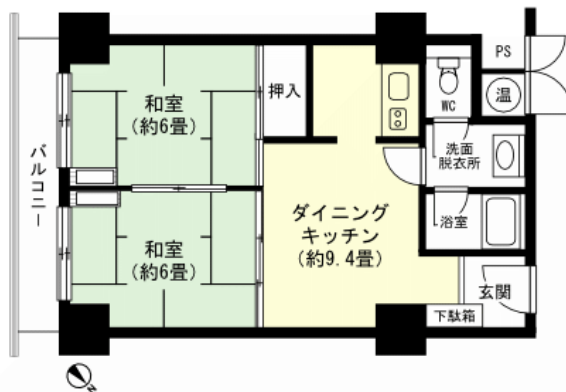
眺望画像 準備中



部屋画像 準備中



部屋画像 準備中



|        |   |
|--------|---|
| 管理費等   | 管理費 / 13,600円 (月額)、修繕積立金 / 3,200円 (月額)、水道基本料 / 1,386円 (月額)、月額合計 / 18,186円                         |
| 購入時一時金 | 特別積立金 / 120,000円  |
| 税金等    | 固定資産税 / 約46,200円 (R8年度)、町県民税 / 4,000円 (個人均等割・年額 ※法人は税額が異なります)、登録免許税 / 約66,600円、不動産取得税 / 約140,000円 |
| 取引関連情報 | 取引態様 / 仲介、仲介手数料 / 330,000円、現況 / リゾート、引渡時期 / 相談、家具・備品 / 寝具・TV・電子レンジ・電気ケトル・スキー用品・食器は撤去し、他は含むものとします  |

【物件概要】所在地 / 新潟県南魚沼郡湯沢町大字三国字上ヨリへ205番地16、交通 / 上越新幹線「越後湯沢駅」約21.1km 車で約32分・関越自動車道「月夜野IC」約32.4km 車で約49分、竣工 / 1981年 (昭和56年) 11月、施工 / 西武建設株式会社、構造 / 鉄骨・鉄筋コンクリート造12階建、総戸数 / 288戸、管理会社 / 株式会社西武不動産プロパティマネジメント (一部委託)、管理員 / 常駐、敷地権 / 所有権 【設備概要】電気 / 東北電力、ガス / サンワ (プロパン)、飲用水 / 簡易水道、排水 / 集中浄化槽 【共用施設】駐車場 (無料)、コインランドリー、スキーロッカー 【備考】ペット / 不可、テレビ / 地デジ・BS対応、ネット / 光回線なし (個別にモバイルWi-Fiルーター等を契約してください)、サロン (管理センター隣接スペース) でFree Wi-Fi利用可能

※掲載内容はすべて現況を優先とします。

※最終更新日 : 2026年6月11日 次回更新予定日 : 2026年6月18日

※物件の内覧をご希望の際は、事前にご予約をお願いします。

取扱店舗 エンゼル不動産 湯沢店 TEL : 025-785-5575

株式会社エンゼル不動産 湯沢店 / 国土交通大臣 (8) 4430号 / (公社) 首都圏不動産公正取引協議会加盟 / (公社) 新潟県宅地建物取引業協会会員

〒949-6101 新潟県南魚沼郡湯沢町湯沢1丁目1番15号 / JR越後湯沢駅より徒歩1分

営業時間 : 09 : 00 ~ 17 : 00 / 定休日 : 毎週火曜日・水曜日

© 2003-2026 Angel Real Estate, Co., Ltd. All Rights Reserved