

サニックス水上壺番館 B棟

価格：670万円



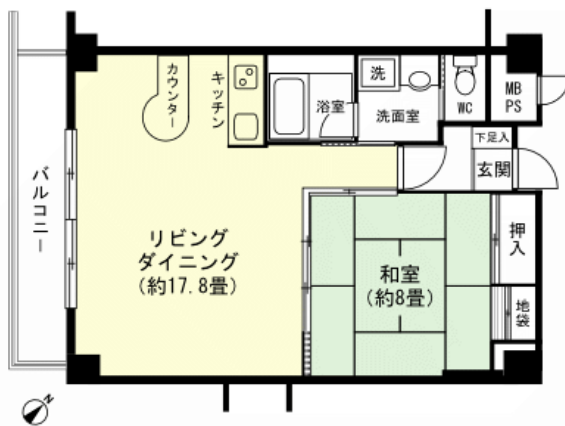
株式会社エンゼル不動産

湯沢店 025-785-5575

問合せ番号 20944

間取り	1LDK (和室約8畳 LDK約17.8畳)
公簿面積	52.06m <sup>2</sup> (15.74坪) / バルコニー面積 7.20m <sup>2</sup>
階数・棟・向き	12階 / 14階建 B棟 南西向き
基本設備	給湯 / ガス給湯器、コンロ / ガスコンロ、暖房 / なし (個別設置可)、冷房 / なし (個別設置可)

-   
 温泉
-   
 戸別
-   
 大浴場
-   
 温水
-   
 屋外
-   
 海の眺望
-   
 山の眺望
-   
 テニス
-   
 無料
-   
 ペット
-   
 バルコニー
-   
 洗濯機
-   
 投資
-   
 オーナー



管理費等	管理費 / 19,600円 (月額)、修繕積立金 / 1,960円 (月額)、水道基本料 / 1,600円 (月額)、月額合計 / 23,160円
税金等	固定資産税 / 約66,500円 (R7年度)、町県民税 / 4,700円 (個人均等割・年額 ※法人は税額が異なります)、登録免許税 / 約97,200円、不動産取得税 / 約200,000円
取引関連情報	取引態様 / 仲介、仲介手数料 / 約330,000円、現況 / リゾート、引渡時期 / 相談、家具・備品 / 相談

【物件概要】所在地 / 群馬県利根郡みなかみ町湯原字諏訪原736番地1他、交通 / 上越線「水上駅」約1.2km 徒歩で約15分・関越自動車道「水上IC」約3.5km 車で約6分、竣工 / 1992年 (平成4年) 09月、施工 / 大和建设株式会社・大末建設株式会社、構造 / 鉄骨・鉄筋コンクリート造14階建、総戸数 / 420戸、管理会社 / 株式会社サニーライフ (全部委託)、管理員 / 常駐、敷地権 / 所有権 【設備概要】電気 / 東京電力、ガス / JOMOPRO関東 (プロパン)、飲用水 / 町営水道、排水 / 町営下水道 【共用施設】駐車場 (有料)、駐輪場、温泉大浴場 (加温・循環ろ過)、露天風呂、屋内プール、オーナー専用ゲストルーム、コインランドリー、オートロック 【備考】ペット / 相談 (※詳細はお問い合わせください) ※賃貸の場合は不可、テレビ / 地デジ・BS対応、ネット / ロビー、大ホール、ラウンジのみで無線LAN利用可 (無料) ※室内の電話機はホテル仕様につき、電話・FAX・インターネットの戸別回線契約は不可。インターネットは個別にモバイルWi-Fiルーター等を契約してください。、その他 / みなかみ町指定ゴミ袋 (有料) の使用義務あり  
 ※掲載内容はすべて現況を優先とします。  
 ※最終更新日 : 2026年5月16日 次回更新予定日 : 2026年5月23日 ※物件の内覧をご希望の際は、事前にご予約をお願いします。

取扱店舗 エンゼル不動産 湯沢店 TEL : 025-785-5575