

# 西武ヴィラ苗場クリスタル1号館

価格：50万円



株式会社エンゼル不動産

湯沢店 025-785-5575

問合せ番号 20794

間取り	1LDK（和室約6畳 LDK約8.6畳）
壁芯面積	43.41m <sup>2</sup> （13.13坪） / バルコニー面積 2.77m <sup>2</sup>
階数・向き	13階 / 15階建 南西向き
基本設備	給湯 / 貯湯式電気温水器、コンロ / 電気コンロ、暖房 / 電気暖房機（自然対流式）、冷房 / なし（設置可 ※要申請）



温泉



戸別



大浴場



温水



屋外



海の眺望



山の眺望



テニス



無料



ペット



バルコニー



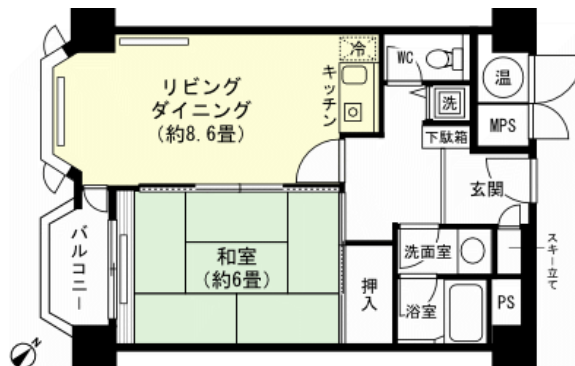
洗濯機



投資



オーナー



管理費等	管理費 / 11,800円（月額）、修繕積立金 / 4,300円（月額）、水道基本料 / 1,386円（月額）、スプリンクラー代 / 630円（月額）、月額合計 / 18,116円 ※11階以上の住戸にはスプリンクラー代が管理費に加算されます。
購入時一時金	特別積立金 / 350,000円
税金等	固定資産税 / 約55,100円（R5年度）、町県民税 / 4,000円（個人均等割・年額 ※法人は税額が異なります）、登録免許税 / 約79,400円、不動産取得税 / 約160,000円
取引関連情報	取引態様 / 仲介、仲介手数料 / 330,000円、現況 / リゾート、引渡時期 / 相談、家具・備品 / 相談

【物件概要】所在地 / 新潟県南魚沼郡湯沢町大字三国字横川3番地1、交通 / 上越新幹線「越後湯沢駅」約22.9km 車で約35分・関越自動車道「月夜野IC」約30.2km 車で約46分、竣工 / 1992年（平成4年）06月、施工 / 西武建設株式会社、構造 / 鉄骨・鉄筋コンクリート造15階建、総戸数 / 533戸、管理会社 / 株式会社エンゼルコミュニティ（全部委託）、管理員 / 常駐、敷地権 / 所有権 【設備概要】電気 / 東北電力、ガス / なし、飲用水 / 簡易水道、排水 / 集中浄化槽 【共用施設】駐車場（無料）、駐輪場、レストラン、スポーツルーム、オーナー専用ゲストルーム、スキーロッカー、オートロック 【備考】ペット / 不可、テレビ / 地デジ・BS対応、ネット / 光回線（各住戸に有線LAN配線済）、エントランスホールで無線LAN利用可（6時～22時・無料）

※掲載内容はすべて現況を優先とします。

※最終更新日：2026年1月24日 次回更新予定日：2026年1月31日

※物件の内覧をご希望の際は、事前にご予約をお願いします。

取扱店舗 エンゼル不動産 湯沢店 TEL：025-785-5575

株式会社エンゼル不動産 湯沢店 / 国土交通大臣（8）4430号 / （公社）首都圏不動産公正取引協議会加盟 / （公社）新潟県宅地建物取引業協会会員

〒949-6101 新潟県南魚沼郡湯沢町湯沢1丁目1番15号 / JR越後湯沢駅より徒歩1分

営業時間：09：00～17：00 / 定休日：毎週火曜日・水曜日

© 2003-2026 Angel Real Estate, Co., Ltd. All Rights Reserved