

間取り	1LDK（和室約6畳 LDK約14.5畳）
壁芯面積	46.11m ² （13.94坪） / バルコニー面積 5.20m ²
階数・向き	11階 / 15階建 北西向き
基本設備	給湯 / 貯湯式電気温水器、コンロ / 電気コンロ、暖房 / FF方式温風ガス暖房機、冷房 / なし（設置可 ※要申請）
所有者様のコメント	旧白樺平ゲレンデ内に建つ最も苗場スキー場に近いマンション！このお部屋は11階ですが最上段の角部屋になります！バルコニーからは苗場スキー場が見渡せます！エレベーターから近く便利です！お好みにリフォームして下さい！



温泉



戸別



大浴場



温水



屋外



海の眺望



山の眺望



テニス



無料



ペット



バルコニー



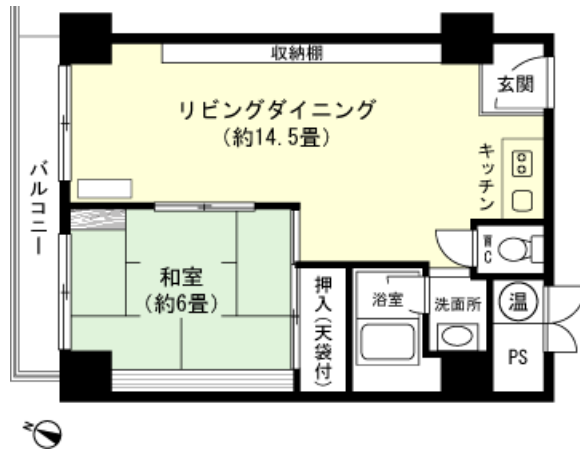
洗濯機



投資



オーナー



管理費等	管理費 / 10,700円（月額）、修繕積立金 / 2,800円（月額）、水道基本料 / 1,386円（月額）、月額合計 / 14,886円
購入時一時金	特別積立金 / 120,000円
税金等	固定資産税 / 約42,300円（R4年度）、町県民税 / 4,000円（個人均等割・年額 ※法人は税額が異なります）、登録免許税 / 約61,500円、不動産取得税 / 約130,000円
取引関連情報	取引態様 / 仲介、仲介手数料 / 約330,000円、現況 / リゾート、引渡時期 / 相談、家具・備品 / 相談

【物件概要】所在地 / 新潟県南魚沼郡湯沢町大字三国字上ヨリへ205番地15、交通 / 上越新幹線「越後湯沢駅」約21.6km 車で約33分・関越自動車道「月夜野IC」約32.1km 車で約49分、竣工 / 1980年（昭和55年）11月、施工 / 西武建設株式会社、構造 / 鉄骨・鉄筋コンクリート造15階建、総戸数 / 440戸、管理会社 / 株式会社西武不動産プロパティマネジメント（一部委託）、管理員 / 巡回、敷地権 / 所有権 【設備概要】電気 / 東北電力、ガス / サンワ（プロパン）、飲用水 / 簡易水道、排水 / 集中浄化槽 【共用施設】駐車場（無料）、コインランドリー 【備考】ペット / 不可、テレビ / 地デジ・BS対応、ネット / 光回線（VDSL、戸別契約）※契約数に上限あり ※掲載内容はすべて現況を優先とします。

※最終更新日：2025年4月30日 次回更新予定日：2025年5月7日

※物件の内覧をご希望の際は、事前にご予約をお願いします。

取扱店舗 エンゼル不動産 湯沢店 TEL：025-785-5575

株式会社エンゼル不動産 湯沢店 / 国土交通大臣（8）4430号 / （公社）首都圏不動産公正取引協議会加盟 / （公社）新潟県宅地建物取引業協会会員
〒949-6101 新潟県南魚沼郡湯沢町湯沢1丁目1番15号 / JR越後湯沢駅より徒歩1分
営業時間：09：00～17：00 / 定休日：毎週火曜日・水曜日
© 2003-2025 Angel Real Estate, Co., Ltd. All Rights Reserved