

水上インターより車で10分・上越線上牧駅より徒歩6分に立地し、利根川の清流と雄大な自然を眺め、健康とリゾート気分の両方を満喫出来るマンションです。「上牧温泉病院」が隣接しております。



温泉



戸別



大浴場



温水



屋外



テニス



無料



ペット



外観



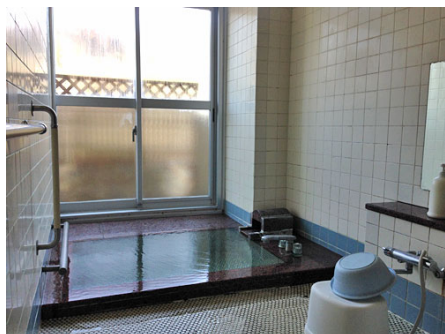
エントランス



日が差し込むラウンジ



温泉大浴場



個室風呂



コインランドリー



レストラン「ソレイユ」



隣接した温泉病院



マンションの真横には利根川が流れる

取扱店舗 エンゼル不動産 湯沢店 TEL : 025-785-5575

株式会社エンゼル不動産 湯沢店 / 国土交通大臣 (8) 4430号 / (公社) 首都圏不動産公正取引協議会加盟 / (公社) 新潟県宅地建物取引業協会会員  
〒949-6101 新潟県南魚沼郡湯沢町湯沢1丁目1番15号 / JR越後湯沢駅より徒歩1分  
営業時間 : 09 : 00 ~ 17 : 00 / 定休日 : 毎週火曜日・水曜日  
© 2003-2024 Angel Real Estate, Co., Ltd. All Rights Reserved

※施設の利用料金・利用時間・運営状況等、掲載内容はすべて現況を優先とします

所在地	群馬県利根郡みなかみ町石倉字鮎沢199番地3他
交通機関	上越線「上牧駅」約450m 徒歩で約6分 関越自動車道「水上IC」約2km 車で約4分
周辺環境	ノルン水上スキー場まで約5km車で5分 上牧温泉病院（内科、整形外科、リハビリテーション科）まで約150m徒歩約2分
竣工/築年	1985年（昭和60年）03月 / 築39年
施工/分譲	株式会社福田組・株式会社大林組 / 株式会社上牧荘
構造	鉄骨・鉄筋コンクリート造 8階建
総戸数	97戸
用途地域	無指定
敷地権の種類	所有権
物件設備	電気/東京電力、ガス/なし、飲用水/町営水道、排水/合併浄化槽
テレビ環境	地デジ・BS・CS
インターネット環境	光回線（VDSL、戸別契約）※契約数に上限あり
管理会社	高德商事株式会社（全部委託）、管理員勤務形態/日勤 フロント営業時間 8時～21時
オートロック	なし
駐車場	屋外25台（無料）※I・II共同
駐輪場	なし
大浴場	温泉大浴場（源泉掛け流し・加温）、個室風呂2箇所 どちらも無料 13時～翌9時
プール（クア）	なし
レストラン	ベーカリーレストラン「ソレイユ」（バイスI内） 営業時間11時～16時（ランチタイム11時～14時、ティータイム14時～16時） ※日曜定休
スポーツルーム	なし
オーナー専用ゲストルーム	なし
コインランドリー	洗濯機・乾燥機（各2台）
テニスコート	1面（1.5千円/時間）
スキーロッカー	なし
過去の修繕履歴	H14年 大規模修繕工事実施済（外壁塗装）
ペット	不可
備考	各室内人感センサーあり（「在室」ボタンを押した後室内にて15時間動くものを感知しないと管理室に通知される） 近隣施設 上牧温泉病院（内科、整形外科、リハビリテーション科）

※賃貸で入居する場合、施設の利用料金・利用条件等が所有者と異なる場合があります。

※物件の内覧をご希望の際は、事前にご予約をお願いします。

※当社ホームページに掲載の記事・写真の無断転載を禁じます。全ての内容は著作権法により保護されています。

最終更新日：2024年4月26日

次回更新予定日：2024年5月3日