

真鶴町岩戸建

価格：6,000万円

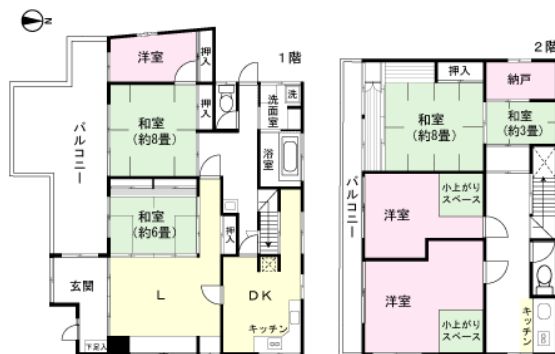


株式会社エンゼル不動産

湯河原店 0465-64-1151

問合せ番号 72816

土地面積	791.52m ² (239.43坪)
建物面積	192.48m ² (58.22坪)
間取り	7LDK+N 1階(LDK和室約6畳和室約6畳洋室)2階(和室約8畳和室約3畳洋室洋室納戸)
築年/構造	1979年(昭和54年)01月 / 築47年/木造瓦葺2階建
設備概要	電気/東京電力、ガス/個別プロパン、水道/公営水道、排水/浄化槽
営業担当コメント	真鶴町内にある一戸建て物件のご紹介です。建物周辺は平坦で町内のスーパーまで徒歩で約4分、まなづる小学校へも徒歩で約8分と生活至便な立地。ファミリーでご利用しやすい間取りです。敷地内も広々としており、シャッター付き車庫(2台分)とは別に駐車スペースを確保できます。窓が多く南向きなので日当たり良好。2階バルコニーから相模湾を遠望でき、自然豊かさも味わえます。



管理費	無し
税金関連情報	固定資産税(年額)/調査中、登録免許税/調査中、不動産取得税/調査中
取引関連情報	取引形態/仲介、仲介手数料/2,046,000円、現況/リゾート、引渡時期/相談、備品・家具/一部撤去

【物件概要】所在地/神奈川県足柄下郡真鶴町岩、交通/東海道本線「真鶴駅」約1km 車で約15分、竣工/1979年(昭和54年)01月 / 築47年、構造/木造瓦葺2階建、用途地域/第一種中高層住居専用地域、権利の種類/所有権、駐車場/車庫あり(2台分)、地目/宅地、道路/南、私道負担/無し、建ぺい率/60%、容積率/200%、高さ制限/12m以内、都市計画/都市計画区域内一非線引き区域、その他制限/建築基準法第22条区域、真鶴町まちづくり条例(普通住宅地区・甲地区) 【備考】付属建物あり(車庫物置)30,75㎡ 鉄筋コンクリート造陸屋根平家建

※掲載内容はすべて現況を優先とします。

※最終更新日：2026年2月6日 次回更新予定日：2026年2月13日 ※物件の内覧をご希望の際は、事前にご予約をお願いします。

取扱店舗 エンゼル不動産 湯河原店 TEL：0465-64-1151

株式会社エンゼル不動産 湯河原店/国土交通大臣(8)4430号/(公社)首都圏不動産公正取引協議会加盟/(公社)神奈川県宅地建物取引業協会会員
〒259-0301 神奈川県足柄下郡湯河原町中央5丁目1番地1/JR湯河原駅から徒歩15分
営業時間：9:00~18:00/定休日：毎週水曜日・第2第4火曜日
© 2003-2026 Angel Real Estate, Co., Ltd. All Rights Reserved