

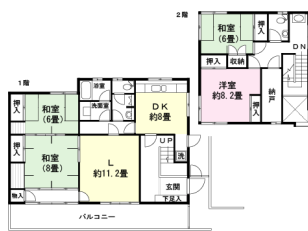
湯河原町宮上土地

価格：830万円

エンゼル不動産

株式会社エンゼル不動産  
湯河原店 0465-64-1151  
問合せ番号 71479

土地面積	733.84m <sup>2</sup> (221.98坪)
設備概要	電気 / 調査中、ガス / プロパン、水道 / 公営水道、排水 / 個別浄化槽



管理費	無し
税金関連情報	固定資産税 (年額) / 調査中、登録免許税 / 調査中、不動産取得税 / 調査中
取引関連情報	取引形態 / 仲介、仲介手数料 / 339,900円、現況 / 古家あり、引渡時期 / 相談

【物件概要】所在地 / 神奈川県足柄下郡湯河原町宮上、交通 / J R 東海道本線「湯河原駅」約3.8km 車で約10分、用途地域 / 無指定、権利の種類 / 所有権、地目 / 宅地、地勢 / 傾斜地、道路 / 南東側、私道負担 / 無し、建ぺい率 / 40%、容積率 / 100%、高さ制限 / 15m以内、都市計画 / 都市計画区域内 - 非線引き区域、その他制限 / 建築基準法第22条区域 第4種風致地区 宅地造成規制区域 湯河原町景観計画・景観条例 【備考】登記簿の敷地面積353㎡分は、地目が畑(農地)なので、契約の際には農地法の届け出が必要となります。

\*掲載内容はすべて現況を優先とします。

\*最終更新日：2024年4月26日 次回更新予定日：2024年5月3日 \*物件の内覧をご希望の際は、事前にご予約をお願いします。

取扱店舗 エンゼル不動産 湯河原店 TEL：0465-64-1151

株式会社エンゼル不動産 湯河原店 / 国土交通大臣 (8) 4430号 / (公社) 首都圏不動産公正取引協議会加盟 / (公社) 神奈川県宅地建物取引業協会会員  
〒259-0301 神奈川県足柄下郡湯河原町中央5丁目1番地1 / JR湯河原駅から徒歩15分  
営業時間：9:00~18:00 / 定休日：毎週水曜日・第2第4火曜日  
© 2003-2024 Angel Real Estate, Co., Ltd. All Rights Reserved