

間取り	1LDK（和室6畳 LDK約12.5畳）
壁芯面積	46.41m <sup>2</sup> （14.03坪） / パルコニー面積 5.35m <sup>2</sup>
階数・向き	5階 / 6階建 南西向き
基本設備	給湯 / ガス給湯器、コンロ / ガスコンロ、暖房 / ガスクリーンヒーター、冷房 / 戸別設置
補足事項	パルコニーは通常の出入り可能な形状ではなく、非常用としての利用となります。
営業担当コメント	白濁の大涌谷温泉を引き込んだ大浴場は清掃時間を除く24時間利用可能です。マンション周辺は旅館や保養所が多く閑静なエリアなので、ゆっくり過ごすにはぴったりです。1LDKの間取りなので単身や少人数利用でのリゾート利用に適しています。



温泉



戸別



大浴場



温水



屋外



海の眺望



山の眺望



テニス



無料



ペット



バルコニー



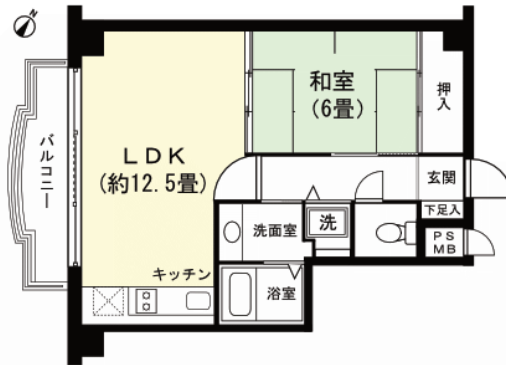
洗濯機



投資



オーナー



管理費等	管理費 / 18,055円（月額）、修繕積立金 / 6,280円（月額）、水道料 / 600円（月額）、月額合計 / 24,935円
税金等	固定資産税 / 約60,600円（R8年度）、登録免許税 / 約79,700円、不動産取得税 / 約111,700円
取引関連情報	取引態様 / 仲介、仲介手数料 / 330,000円、現況 / リゾート、引渡時期 / 相談、家具・備品 / 買主の希望に合わせる

【物件概要】所在地 / 足柄下郡箱根町強羅1320番地105、交通 / 箱根登山ケーブルカー「上強羅駅」約350m 徒歩で約5分、竣工 / 1988年（昭和63年）07月、施工 / 小田急建設株式会社、構造 / 鉄筋コンクリート造6階建、総戸数 / 68戸、管理会社 / コムエステートサービス株式会社（全部委託）、管理員 / 常駐、敷地権 / 所有権 【設備概要】電気 / 東京電力、ガス / プロパン、飲用水 / 公共水道、排水 / 公共下水 【共用施設】駐車場（無料）、温泉大浴場（加温・加水）、オートロック 【備考】ペット / 不可、テレビ / 地デジ・CATV対応、ネット / 光回線（戸別契約）、その他 / 規約により定住不可

※掲載内容はすべて現況を優先とします。

※最終更新日：2026年6月19日 次回更新予定日：2026年6月26日

※物件の内覧をご希望の際は、事前にご予約をお願いします。

取扱店舗 エンゼル不動産 湯河原店 TEL：0465-64-1151

株式会社エンゼル不動産 湯河原店 / 国土交通大臣（8）4430号 / （公社）首都圏不動産公正取引協議会加盟 / （公社）神奈川県地建物取引業協会会員  
〒259-0301 神奈川県足柄下郡湯河原町中央5丁目1番地1 / JR湯河原駅から徒歩15分  
営業時間：9:00～18:00 / 定休日：毎週水曜日・第2第4火曜日  
© 2003-2026 Angel Real Estate, Co., Ltd. All Rights Reserved