

間取り	2LDK（和室約6畳 洋室約5.3畳 LDK約13畳）
壁芯面積	58.81m ² （17.79坪） / バルコニー面積 9.66m ²
階数・向き	5階/7階建 南向き
基本設備	給湯 / ガス給湯器、コンロ / ガスコンロ、暖房 / 戸別設置、冷房 / 戸別設置
営業担当コメント	真鶴駅から徒歩圏内。南向きで窓が大きく、日当たりがよいのが特徴です。バルコニーからは真鶴の町並みと左手に相模湾がみえる開放的なお部屋です。真鶴エリアで定住を検討されている方にお勧めです。



温泉



戸別



大浴場



温水



屋外



海の眺望



山の眺望



テニス



無料



ペット



バルコニー



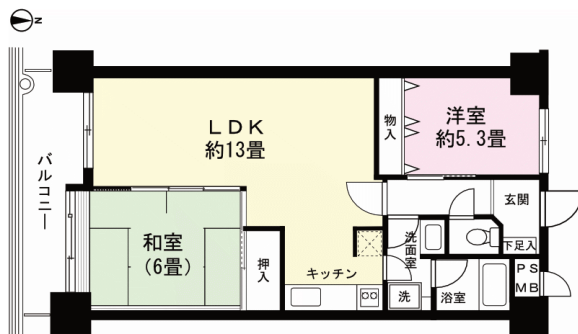
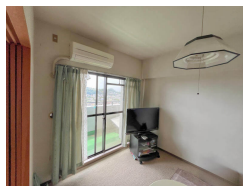
洗濯機



投資



オーナー



管理費等	管理費 / 17,100円（月額）、修繕積立金 / 10,260円（月額）、私設水道維持費 / 2,000円（月額）、私設水道保守・検査費 / 3,000円（月額）、月額合計 / 32,360円
税金等	固定資産税 / 約62,700円（R8年度）、登録免許税 / 約98,400円、不動産取得税 / 約142,100円
取引関連情報	取引態様 / 仲介、仲介手数料 / 379,500円、現況 / リゾート、引渡時期 / 相談、家具・備品 / 相談（一部撤去）

【物件概要】所在地 / 足柄下郡真鶴町岩371番地1、交通 / JR東海道本線「真鶴駅」約720m 徒歩で約9分、竣工 / 1990年（平成2年）02月、施工 / 佐藤工業株式会社、構造 / 鉄筋コンクリート造7階建、総戸数 / 40戸、管理会社 / 日本ハウズイング株式会社（全部委託）、管理員 / 日勤、敷地権 / 所有権 【設備概要】電気 / 一括受電方式なし、ガス / プロパン、飲用水 / 井戸水、排水 / 浄化槽 【共用施設】 【備考】ペット / 不可、テレビ / 地デジ対応、ネット / フレッツ光対応
※掲載内容はすべて現況を優先とします。

※最終更新日：2026年6月14日 次回更新予定日：2026年6月21日

※物件の内覧をご希望の際は、事前にご予約をお願いします。

取扱店舗 エンゼル不動産 湯河原店 TEL：0465-64-1151

株式会社エンゼル不動産 湯河原店 / 国土交通大臣（8）4430号 / （公社）首都圏不動産公正取引協議会加盟 / （公社）神奈川県宅地建物取引業協会会員

〒259-0301 神奈川県足柄下郡湯河原町中央5丁目1番地1 / JR湯河原駅から徒歩15分

営業時間：9:00～18:00 / 定休日：毎週水曜日・第2第4火曜日

© 2003-2026 Angel Real Estate, Co., Ltd. All Rights Reserved