

株式会社プロスペアデザイン一級建築士事務所が設計のリゾートマンション。石風呂・檜風呂の2種類の温泉大浴場を楽しむ事が出来、露天風呂もあります。強羅公園を望む「パークフロント」、大文字焼きを望む「ビューフロント」、南向きで日当たりの良い「サニーフロント」の3棟で構成されます。



温泉



戸別



大浴場



温水



屋外



テニス



無料



ペット



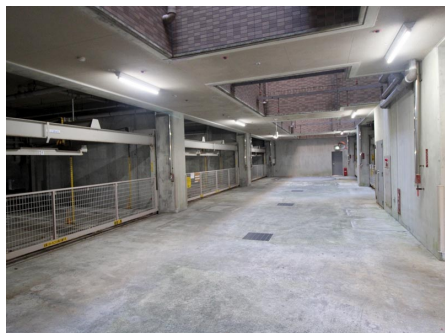
外観



オートロック



マンション入口



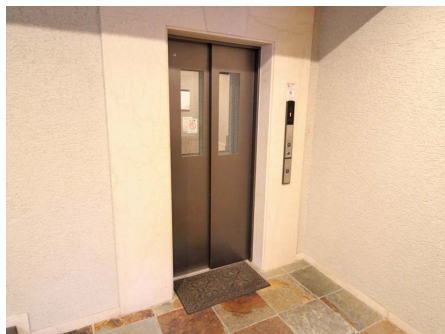
機械式駐車場



フロント



ロビー



エレベーター



温泉大浴場



露天風呂

※施設の利用料金・利用時間・運営状況等、掲載内容はすべて現況を優先とします

所在地	神奈川県足柄下郡箱根町強羅字強羅1300番地76（住居表示）神奈川県足柄下郡箱根町強羅1300番地76
交通機関	箱根登山鉄道ケーブルカー「公園下駅」約350m 徒歩で約5分
周辺環境	強羅公園目の前。箱根登山鉄道強羅駅から徒歩で約7分。箱根登山鉄道ケーブルカー公園下駅から徒歩で約4分。
竣工/築年	2001年（平成13年）07月 / 築23年
施工/分譲	東急建設株式会社横浜支店 / 株式会社ゼファー
構造	鉄筋コンクリート造 5階建
総戸数	39戸 他にゲストルーム1戸、管理室1戸
用途地域	第一種住居地域
敷地権の種類	所有権
物件設備	電気/東京電力、ガス/プロパン、飲用水/神奈川県企業庁水道局、排水/公共下水
テレビ環境	地デジ・BS
インターネット環境	光回線 マンションタイプ（戸別契約）
管理会社	株式会社東急コミュニティー（全部委託）、管理員勤務形態/日勤 木～月 10:00～18:00 火 10:00～16:00 水・隔週木曜日休み
オートロック	あり
駐車場	機械式37台 5,000円/月 500円/日帰り 1000円/1泊2日
駐輪場	なし
大浴場	温泉大浴場（加温・加水・循環ろ過）6:00～10:00 15:00～0:00 トップシーズンは24時間利用可（清掃時間を除く） 清掃時間10:00～15:00 サウナ 15:00～0:00
プール（クア）	なし
レストラン	なし
スポーツルーム	なし
オーナー専用ゲストルーム	1室2000円
コインランドリー	なし
テニスコート	なし
ペット	可

※賃貸で入居する場合、施設の利用料金・利用条件等が所有者と異なる場合があります。

※物件の内覧をご希望の際は、事前にご予約をお願いします。

※当社ホームページに掲載の記事・写真の無断転載を禁じます。全ての内容は著作権法により保護されています。

最終更新日：2024年4月26日

次回更新予定日：2024年5月3日