



温泉



戸別



大浴場



温水



屋外



テニス



無料



ペット



マンション外観



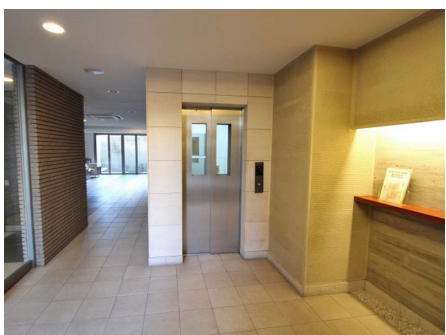
エントランス



ロビー



管理事務室



エレベーター



駐車場



駐輪場



画像 準備中

※施設の利用料金・利用時間・運営状況等、掲載内容はすべて現況を優先とします

|              |  |
|--------------|--|
| 所在地          | 神奈川県小田原市本町3丁目2856番1（住居表示）神奈川県小田原市本町3-11-20   |
| 交通機関         | 「小田原駅」約1.1km 徒歩で約14分   |
| 周辺環境         | スーパー・・・「Odakyu OX」まで約850m 徒歩約11分 病院・・・「間中病院」まで約130m 徒歩約2分 コンビニ・・・「セブンイレブン」まで約410m 徒歩約6分 レストランor食事処・・・グリルKONOMIまで140m、徒歩約2分 |
| 竣工/築年        | 2005年（平成17年）02月 / 築19年   |
| 施工/分譲        | 日東みらい建設株式会社 / 株式会社プロスパーデザイン  |
| 構造           | 鉄骨・鉄筋コンクリート造 13階建（地下1階付）   |
| 総戸数          | 35戸  |
| 用途地域         | 商業地域   |
| 敷地権の種類       | 所有権  |
| 物件設備         | 電気 / 一括受電方式なし、ガス / 都市ガス、飲用水 / 公営水道、排水 / 公共下水   |
| テレビ環境        | 地デジ・CATV   |
| インターネット環境    | フレッツ光マンションタイプ（戸別契約）  |
| 管理会社         | 株式会社東急コミュニティー（全部委託）、管理員勤務形態 / 日勤<br>月～金曜日 8:30～12:00 休務日（土・日・祝日）   |
| オートロック       | あり   |
| 駐車場          | 平面自走式 17台 10,000円～12,000円/月  |
| 駐輪場          | 自転車 40区画 200円/月<br>バイク 6区画 600円/月  |
| 大浴場          | なし   |
| プール（クア）      | なし   |
| レストラン        | なし   |
| スポーツルーム      | なし   |
| オーナー専用ゲストルーム | なし   |
| コインランドリー     | なし   |
| テニスコート       | なし   |
| 宅配ロッカー       | あり   |
| 過去の修繕履歴      | 2018年5月 大規模修繕工事  |
| ペット          | 可 1住戸2匹まで 猫、抱きかかえられる程度の犬 要)申請書   |

※賃貸で入居する場合、施設の利用料金・利用条件等が所有者と異なる場合があります。

※物件の内覧をご希望の際は、事前にご予約をお願いします。

※当社ホームページに掲載の記事・写真の無断転載を禁じます。全ての内容は著作権法により保護されています。

最終更新日：2024年5月1日

次回更新予定日：2024年5月8日