

フジタヴェルデの森箱根山ヴィラ E棟

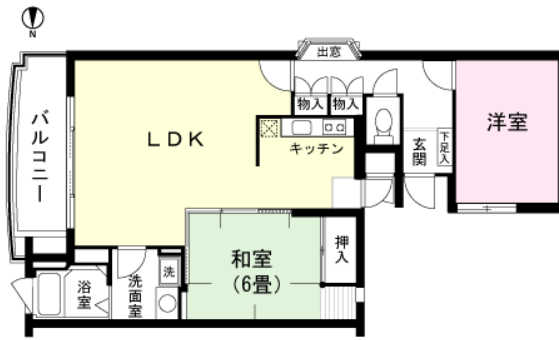
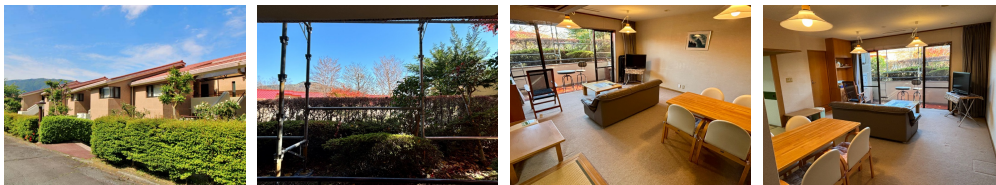
価格：480万円



株式会社エンゼル不動産
湯河原店 0465-64-1151
問合せ番号 72486

間取り	2LDK (和室 洋室 LDK)
壁芯面積	72.03m ² (21.78坪) / バルコニー面積 7.58m ²
階数・棟・向き	1階 / 3階建 E棟 東向き
基本設備	給湯 / ガス給湯器、コンロ / ガスコンロ、暖房 / 戸別設置、冷房 / 戸別設置
営業担当コメント	★リゾート感を味わえる低層連棟式マンションです。箱根小涌園ユネッサンに近いエリアにあり、敷地内は緑が溢れ、大切なペットと過ごしながら利用ができます。お部屋の浴室で温泉利用することができ、別荘利用はもちろん、定住利用もおすすめです。

- 温泉
- 戸別
- 大浴場
- 温水
- 屋外
- 海の眺望
- 山の眺望
- テニス
- 無料
- ペット
- バルコニ
- 洗濯機
- 投資
- オーナー



管理費等	管理費 / 18,451円 (月額)、修繕積立金 / 20,400円 (月額)、水道基本料 / 2,750円 (月額)、温泉基本料 / 7,700円 (月額)、月額合計 / 49,301円 水道基本料10立米まで(超過分165円/立米) 温泉基本料10立米まで(超過分330円/立米)
税金等	固定資産税 / 約90,600円 (R5年度)、登録免許税 / 調査中、不動産取得税 / 調査中
取引関連情報	取引態様 / 仲介、仲介手数料 / 224,400円、現況 / リゾート、引渡時期 / 相談、家具・備品 / 一部撤去

【物件概要】所在地 / 足柄下郡箱根町二ノ平1274、交通 / 箱根登山鉄道「小涌谷駅」約1.2km 徒歩で約15分・箱根登山鉄道「箱根湯本」駅より8.7km バスで21分「ヴェルデの森」バス停下車徒歩7分、竣工 / 1987年(昭和62年)07月、施工 / 清水建設株式会社、構造 / 鉄筋コンクリート造3階建、総戸数 / 376戸、管理会社 / グリーンサービス株式会社(全部委託)、管理員 / 常駐、敷地権 / 所有権 【設備概要】電気 / 東京電力、ガス / プロパン、飲用水 / 私設水道、排水 / 集中浄化槽 【共用施設】駐車場(無料)、戸別温泉、屋内プール、スポーツルーム、オーナー専用ゲストルーム 【備考】ペット / 可 小型犬(体長50cm以下)・猫 1匹 承認制 ペット飼育・同伴許可申請書(毎年)、テレビ / 地デジ・B S対応、ネット / 光回線(戸別契約)、その他 / A/E/J/N/O棟は1985年(昭和60年)10月竣工 B/F/G/K/P棟は1986年(昭和61年)7月竣工 C/D/H/L/Q棟は1987年(昭和62年)6月竣工 I/R棟は1988年(昭和63年)7月竣工 M/S棟は1989年(平成元年)6月竣工 T/U棟は1990年(平成2年)12月竣工

*掲載内容はすべて現況を優先とします。

*最終更新日 : 2024年5月10日 次回更新予定日 : 2024年5月17日

*物件の内覧をご希望の際は、事前にご予約をお願いします。

取扱店舗 エンゼル不動産 湯河原店 TEL : 0465-64-1151

株式会社エンゼル不動産 湯河原店 / 国土交通大臣 (8) 4430号 / (公社) 首都圏不動産公正取引協議会加盟 / (公社) 神奈川県地建物取引業協会会員
〒259-0301 神奈川県足柄下郡湯河原町中央5丁目1番地1 / JR湯河原駅から徒歩15分
営業時間 : 9:00~18:00 / 定休日 : 毎週水曜日・第2第4火曜日
© 2003-2024 Angel Real Estate, Co., Ltd. All Rights Reserved