

フラワーパレス山中湖 A棟

価格：1,800万円



株式会社エンゼル不動産  
山中湖店 0120-30-1555  
問合せ番号 63712

間取り	2LDK（和室8畳 洋室約6.4畳 LDK約25.3畳）
壁芯面積	103.24m <sup>2</sup> （31.23坪） / バルコニー面積 15.50m <sup>2</sup>
階数・棟・向き	7階 / 7階建 A棟 南西向き
基本設備	給湯 / 電気温水器、コンロ / 電気コンロ、暖房 / 床暖房、冷房 / エアコン



温泉



戸別



大浴場



温水



屋外



海の眺望



山の眺望



テニス



無料



ペット



バルコニー



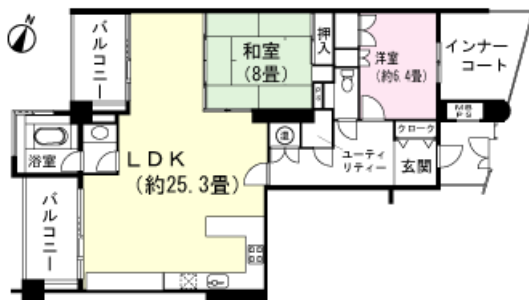
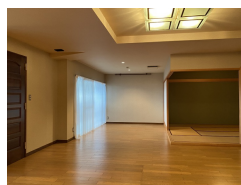
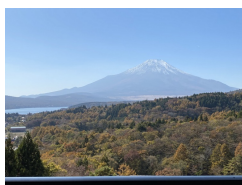
洗濯機



投資



オーナー



管理費等	管理費 / 18,300円（月額）、修繕積立金 / 5,490円（月額）、水道施設積立金 / 1,000円（月額）、月額合計 / 24,790円
税金等	固定資産税 / 約101,400円（R5年度）、村県民税 / 4,500円（個人均等割・年額 ※法人は税額が異なります）、登録免許税 / 約146,400円、不動産取得税 / 約287,200円
取引関連情報	取引態様 / 仲介、仲介手数料 / 660,000円、現況 / リゾート、引渡時期 / 相談、家具・備品 / 一部撤去

【物件概要】所在地 / 山梨県南都留郡山中湖村平野字切戸屋1520-1、交通 / 富士急行線「富士山駅」約18km 車で約28分・東富士五湖道路「山中湖IC」約10km 車で約16分、竣工 / 1990年（平成2年）04月、施工 / 清水建設株式会社、構造 / 鉄筋コンクリート造7階建、総戸数 / 192戸、管理会社 / 株式会社サニーライフ（全部委託）、管理員 / 日勤、敷地権 / 所有権 【設備概要】電気 / 東京電力、ガス / なし、飲用水 / 井水、排水 / 浄化槽 【共用施設】駐車場（無料）、駐輪場、屋内プール、スポーツルーム、テニスコート、バーベキュー場 【備考】ペット / 可一住戸につき、犬猫合わせて2頭迄。犬の大きさは抱きかかえる大きさ迄。、テレビ / 地デジ・BS対応、ネット / 光回線（戸別契約）※要調査。詳細はお問い合わせください。

※掲載内容はすべて現況を優先とします。

※最終更新日：2024年5月9日 次回更新予定日：2024年5月16日

※物件の内覧をご希望の際は、事前にご予約をお願いします。

取扱店舗 エンゼル不動産 山中湖店 TEL：0120-30-1555

株式会社エンゼル不動産 山中湖店 / 国土交通大臣（8）4430号 / （公社）首都圏不動産公正取引協議会加盟 / （公社）山梨県宅地建物取引業協会会員  
〒401-0501 山梨県南都留郡山中湖村山中226 / 中央高速バス 山中湖役場前より徒歩7分（約500m）  
営業時間：9:00～18:00 / 定休日：毎週水曜日・第2第4火曜日  
© 2003-2024 Angel Real Estate, Co., Ltd. All Rights Reserved