

静寂の森に建つファミリーヴィラ強羅。エントランスは光をたっぷりとり取り込んだ、ウッドベースのフロント・ラウンジが暖かく迎えてくれます。冬場は暖かな団欒の場として、夏は森の香りが心地よい空間となります。リゾートとして欠かせない温泉大浴場は、24時間入浴可能。サウナ付のため、日々の疲れやヴァカンスの疲れも癒されます。



温泉



戸別



大浴場



温水



屋外



テニス



無料



ペット



外観



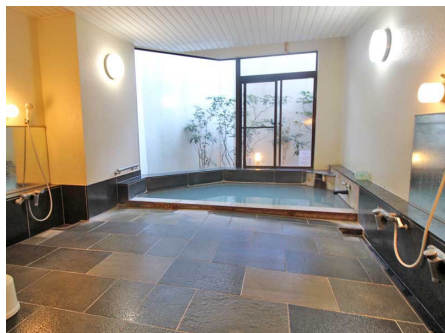
マンション入口



ウッド仕立てのフロント



温泉大浴場1



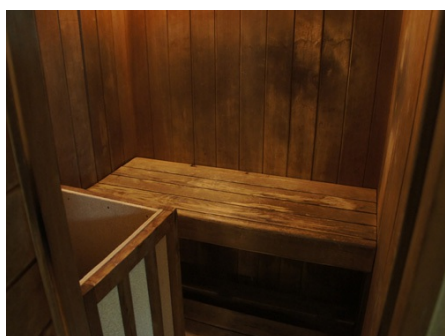
温泉大浴場2



洗い場



脱衣所



サウナ



ロビー

取扱店舗 エンゼル不動産 湯河原店 TEL : 0465-64-1151

株式会社エンゼル不動産 湯河原店 / 国土交通大臣 (8) 4430号 / (公社) 首都圏不動産公正取引協議会加盟 / (公社) 神奈川県宅地建物取引業協会会員  
〒259-0301 神奈川県足柄下郡湯河原町中央5丁目1番地1 / JR湯河原駅から徒歩15分  
営業時間 : 9:00~18:00 / 定休日 : 毎週水曜日・第2第4火曜日  
© 2003-2024 Angel Real Estate, Co., Ltd. All Rights Reserved

※施設の利用料金・利用時間・運営状況等、掲載内容はすべて現況を優先とします

所在地	神奈川県足柄下郡箱根町強羅字向山1320番地105（住居表示）神奈川県足柄下郡箱根町強羅1320番地105
交通機関	箱根登山ケーブルカー「上強羅駅」約350m 徒歩で約5分
周辺環境	デイリーヤマザキ箱根強羅店まで約1.1km 徒歩で約15分
竣工/築年	1988年（昭和63年）07月 / 築36年
施工/分譲	小田急建設株式会社 / 丸紅株式会社
構造	鉄筋コンクリート造 6階建
総戸数	68戸
用途地域	第一種住居地域
敷地権の種類	所有権
物件設備	電気/東京電力、ガス/プロパン、飲用水/公共水道、排水/公共下水
テレビ環境	地デジ・CATV
インターネット環境	光回線（戸別契約）
管理会社	日本ハウズイング株式会社（全部委託）、管理員勤務形態/常駐 9時～17時（月・火・金・土・日）9時～15時（木）水曜定休
オートロック	あり
駐車場	屋外26台（無料）
駐輪場	なし
大浴場	温泉大浴場（加温・加水）サウナ 清掃時間除き24時間入浴可能 清掃時間（木～日・火 11:00～13:00 月9:00～15:00 ※温泉入れ替え日。月曜が祝日は翌日）
プール（クア）	なし
レストラン	なし
スポーツルーム	なし
オーナー専用ゲストルーム	なし
コインランドリー	なし
テニスコート	なし
過去の修繕履歴	平成22年12月 大規模修繕工事実施済み
ペット	不可
備考	規約により定住不可

※賃貸で入居する場合、施設の利用料金・利用条件等が所有者と異なる場合があります。

※物件の内覧をご希望の際は、事前にご予約をお願いします。

※当社ホームページに掲載の記事・写真の無断転載を禁じます。全ての内容は著作権法により保護されています。

最終更新日：2024年5月17日

次回更新予定日：2024年5月24日