

強羅地区でもひととき存在感のある大型リゾートマンショングランヴェール強羅。24時間利用可能な温泉大浴場、サウナの他、屋内プール、テニスコートと施設も充実しています。四季折々に様々な情感を表す自然環境の中、質の高い余暇をお過ごしいただける事でしょう。



温泉



戸別



大浴場



温水



屋外



テニス



無料



ペット



フロント・大浴場・プールのあるC棟



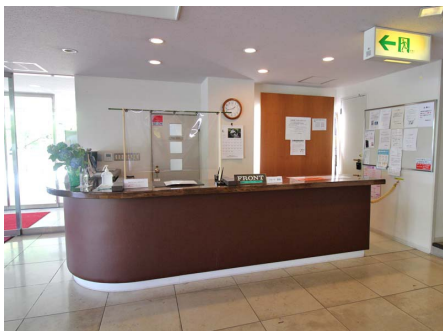
マンション外観 (B棟)



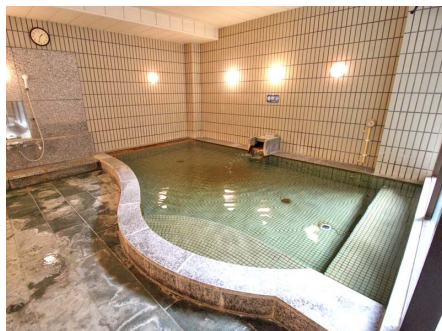
マンション外観 (D棟)



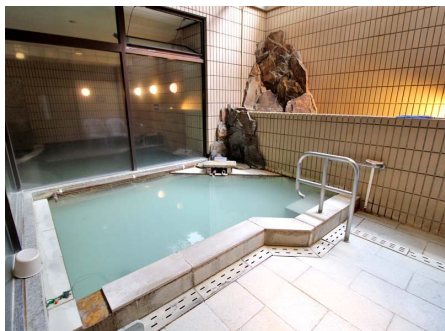
ロビー



ロビー



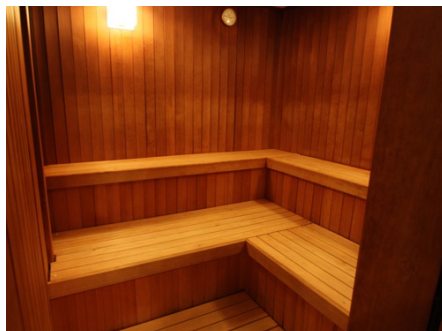
温泉大浴場



白濁の露天風呂



寝湯



サウナ

※施設の利用料金・利用時間・運営状況等、掲載内容はすべて現況を優先とします

所在地	神奈川県足柄下郡箱根町強羅字向山1320番地513（住居表示）神奈川県足柄下郡箱根町強羅1320番地513
交通機関	箱根登山ケーブルカー「中強羅駅」約240m 徒歩で約3分
周辺環境	中強羅駅より徒歩圏、強羅公園まで徒歩約9分。西湘フード(食料品店)まで徒歩約4分。喫茶店「Paseo」徒歩約6分。
竣工 / 築年	1990年（平成2年）06月 / 築34年
施工 / 分譲	株式会社熊谷組 / 株式会社長谷工コーポレーション
構造	鉄筋コンクリート造 6階建（地下1階付）
総戸数	124戸 管理人室1戸含む
用途地域	第一種住居地域
敷地権の種類	所有権
物件設備	電気 / 東京電力、ガス / プロパン、飲用水 / 公営水道、排水 / 公共下水
テレビ環境	地デジ
インターネット環境	光回線 マンションタイプ（戸別契約不要）
管理会社	一般社団法人はじめ未来研究所（全部委託）、管理員勤務形態 / 日勤 通年7時30分～21時30分
オートロック	なし
駐車場	屋内48台 初日0時までは無料 2日以上駐車する場合は1泊200円(フロントにて前払い)
駐輪場	なし バイク置場5台 1泊100円(フロントにて前払い)
大浴場	温泉大浴場（加温・加水・循環ろ過）通年24時間（清掃時間：13:00～15:00 木曜のみ8:00～15:00） サウナ 平日（二時間前までにフロント申し出） 土・日・祝祭日・トップシーズン 9:00～13:00 15:00～22:00*現在休止中。再開時に時間変更の可能性あり。
プール（クア）	屋内プール 平日（フロント申し出） 土・日・祝祭日・トップシーズン9:00～18:00
レストラン	なし
スポーツルーム	なし
オーナー専用ゲストルーム	なし
コインランドリー	なし
テニスコート	4月～9月 9:00～17:00 10月～3月 9:00～16:00 1,000円/h ラケット貸出500円
卓球台	9:00～17:00 500円（*現在休止中）
その他共用施設	パーティールーム ラウンジ
過去の修繕履歴	平成18年3月大規模修繕工事済 平成19年7月ボイラー改修工事
ペット	可 犬・猫・うさぎ 成長時体長50cm未満 1住戸につき1匹 要届出
備考	A・B・D棟のエレベーターは1・2・5階のみ止まります。C棟は1・4階のみ止まります。

※賃貸で入居する場合、施設の利用料金・利用条件等が所有者と異なる場合があります。

※物件の内覧をご希望の際は、事前にご予約をお願いします。

※当社ホームページに掲載の記事・写真の無断転載を禁じます。全ての内容は著作権法により保護されています。

最終更新日：2024年5月17日

次回更新予定日：2024年5月24日