

越後湯沢駅より車で約6分。石打丸山ハツカ石スキー場に隣接で、館内からそのままスキー場に抜けられます。館内の大浴場・屋内温水プール・フィットネス・館内レストランと充分楽しめます。



温泉



戸別



大浴場



温水



屋外



テニス



無料



ペット



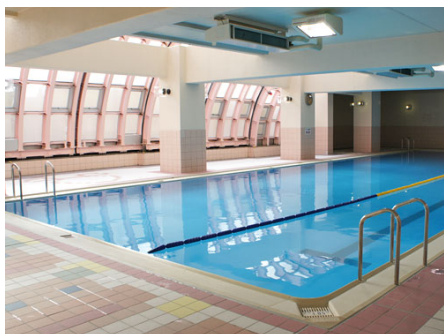
外観



ラウンジ



ジャグジー付き大浴場



屋内温水プール



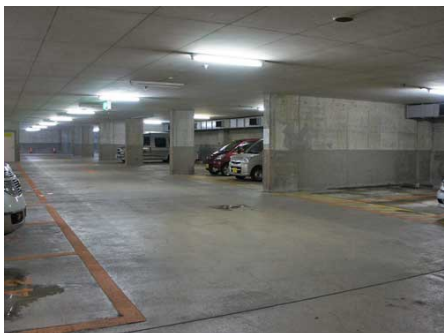
スポーツルーム



麻雀ルーム（全自動麻雀卓あり）



隣接したスキー場へのアプローチ



屋内駐車場



フロント

取扱店舗 エンゼル不動産 湯沢店 TEL : 025-785-5575

株式会社エンゼル不動産 湯沢店 / 国土交通大臣 (8) 4430号 / (公社) 首都圏不動産公正取引協議会加盟 / (公社) 新潟県宅地建物取引業協会会員
〒949-6101 新潟県南魚沼郡湯沢町湯沢1丁目1番15号 / JR越後湯沢駅より徒歩1分
営業時間 : 09 : 00 ~ 17 : 00 / 定休日 : 毎週火曜日・水曜日
© 2003-2024 Angel Real Estate, Co., Ltd. All Rights Reserved

※施設の利用料金・利用時間・運営状況等、掲載内容はすべて現況を優先とします

所在地	新潟県南魚沼市石打字曾我市954番地1
交通機関	上越新幹線「越後湯沢駅」約3.8km 車で約6分 関越自動車道「湯沢IC」約5.2km 車で約8分 関越自動車道「塩沢・石打IC」より約4.2km 車で約7分
周辺環境	石打丸山スキー場ハツカ石グレンデ隣接
竣工/築年	1990年(平成2年)04月 / 築34年
施工	株式会社間組
構造	鉄骨・鉄筋コンクリート造 15階建
総戸数	666戸
用途地域	無指定
敷地権の種類	所有権
物件設備	電気/東北電力、ガス/なし、飲用水/市営水道、排水/浄化槽を経て排水路へ放流
テレビ環境	地デジ・BS
インターネット環境	光回線(VDSL、戸別契約可 ※上限あり。フロントで空き状況の確認が必要) ロビーでインターネットが可能(100円/1時間 ※有線・4台まで利用可能)
管理会社	伊藤忠アーバンコミュニティ株式会社(全部委託)、管理員勤務形態/常駐 フロント営業時間 通年8時30分～17時30分
オートロック	通年24時間
駐車場	●屋内 地下平置74台 【料金】12/20～3/20(1,000円/泊)、3/21～12/19(1,000/週) ●屋外 平置93台 【料金】12/20～3/20(500円/日)、3/21～12/19(500円/週) ●ピジターは屋外左側を利用する 【ピジター料金】100円/2時間 ※オーナー駐車券をお持ちの方は上記料金に準ずる ※利用状況等で駐車台数の制限や、対象期間が変更することがあります。現地案内等に準じます。
駐輪場	■自転車 登録料(500円)・利用料(1,200円/年) ■バイク 登録料(1,000円)・利用料(200円/週)
大浴場	沸かし湯・ジャグジー・サウナ付き(無料)6時～24時、年末年始は24時間営業【清掃時間】12時～14時
プール(クア)	8m×20m(無料)9時～17時30分 ※時期によって営業時間変更(延長)することがあります。
レストラン	金曜:17時～21時 土曜:11時～14時、17時～21時 日曜:7時30分～9時30分、11時～14時 ※祝日等で変更あり 。現地掲示板等の案内に準じます。
スポーツルーム	マシン3台・ストレッチマット3名分・バランスボール 利用時間:9時～17時(300円/2時間) アクアコンフォート(300円/15分) ※高校生以上利用可能
オーナー専用ゲストルーム	大部屋(定員7名・2部屋)1万2千円/2名1泊、中部屋(定員5名・5部屋)9千円/2名1泊 ※年末年始のみ 小部屋(定員3名・5部屋)7千円/2名1泊 ※各部屋追加1名につき3千円/1泊 連続2日迄 先着順(年末年始は抽選) ※登録済みでもベットの持込は不可
コインランドリー	洗濯機・乾燥機(各35台) ※偶数階に設置
テニスコート	なし
スキーロッカー	1部屋1個(暗証番号・無料)
その他共用施設	バーベキューガーデン9時～21時(セット貸出1,000円・事前予約)、多目的ルーム9時～17時(1,000円/1時間 ※最長3時間迄、1ヶ月前から予約可能)、卓球(500円/時間)、ビリヤード(1,000円/時間)、アクアコンフォートルーム(医療用水圧マッサージ器・1台)9時～17時(300円/15分)
過去の修繕履歴	2000年9月 大規模修繕工事実施 2011年5月 大規模修繕工事実施
ペット	可 ※犬又は猫 合計3匹まで、縦横高さの合計が150cm以内のケージに入る大きさに限る ※許可制(全体総数150匹まで) ※1ペットにつき登録料3,000円/年(毎年更新) 持込規則概要

※賃貸で入居する場合、施設の利用料金・利用条件等が所有者と異なる場合があります。

※物件の内覧をご希望の際は、事前にご予約をお願いします。

※当社ホームページに掲載の記事・写真の無断転載を禁じます。全ての内容は著作権法により保護されています。

最終更新日: 2024年4月28日

次回更新予定日: 2024年5月5日

取扱店舗 エンゼル不動産 湯沢店 TEL: 025-785-5575