

京急久里浜線の始発駅「三崎口」から徒歩2分のルナタウン三浦。高齢者も安心のバリアフリー設計・オール電化で車いすも対応可能です。サービス付高齢者向け住宅「あんじゅ三崎口」とクリニック、歯科医院、薬局も隣接しています。



温泉



戸別



大浴場



温水



屋外



テニス



無料



ペット



マンション外観



エントランス



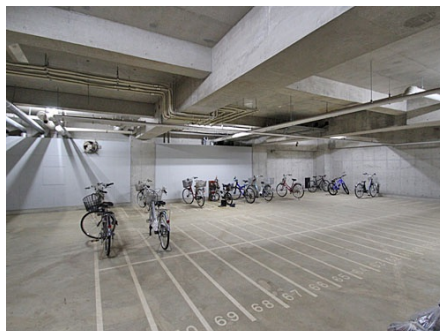
ロビー



宅配BOXとメールBOX



駐車場



駐輪場



サービス付高齢者向け住宅とクリニックが併設



徒歩2分の京急三崎口駅

※施設の利用料金・利用時間・運営状況等、掲載内容はすべて現況を優先とします

|              |  |
|--------------|--|
| 所在地          | 神奈川県三浦市初声町下宮田601-1   |
| 交通機関         | 京急久里浜線「三崎口駅」約160m 徒歩で約2分   |
| 周辺環境         | セブンイレブン 京急ST三崎口店（約350m徒歩約5分）ファミリーマート三崎口店（約550m約7分）すき家三浦三崎口店（約550m約7分）ベシア三浦店（約1.8km車約5分）三戸海水浴場（約2.1km車約5分）カインズ三浦（約2.1km車約5分）初声郵便局（約2.2km車約6分） |
| 竣工/築年        | 2006年（平成18年）02月 / 築18年   |
| 施工/分譲        | 大林6・日生・奈良共同企業体 / 株式会社ダイナセル   |
| 構造           | 鉄筋コンクリート造 6階建  |
| 総戸数          | 88戸  |
| 用途地域         | 近隣商業地域   |
| 敷地権の種類       | 所有権  |
| 物件設備         | 電気 / 一括受電ではない、ガス / なし、飲用水 / 公営水道、排水 / 本下水  |
| テレビ環境        | 地デジ・BS・CS・CATV   |
| インターネット環境    | NTTBフレッツ   |
| 管理会社         | 名鉄コミュニティライフ株式会社（全部委託）、管理員勤務形態 / 日勤   |
| オートロック       | あり   |
| 駐車場          | 月額7,500～9,000円 来客用駐車場5台有（無料）   |
| 駐輪場          | 駐輪場 年額3,600円<br>バイク置場 年額12,000円  |
| 大浴場          |  |
| プール（クア）      |  |
| レストラン        | なし   |
| スポーツルーム      | なし   |
| オーナー専用ゲストルーム | なし   |
| コインランドリー     | なし   |
| テニスコート       | なし   |
| ペット          | 相談（※詳細はお問い合わせください）   |

※賃貸で入居する場合、施設の利用料金・利用条件等が所有者と異なる場合があります。

※物件の内覧をご希望の際は、事前にご予約をお願いします。

※当社ホームページに掲載の記事・写真の無断転載を禁じます。全ての内容は著作権法により保護されています。

最終更新日：2024年4月23日

次回更新予定日：2024年4月30日