

土地面積	906m ² (274.06坪)
設備概要	電気 / 東京電力、ガス / プロパン、水道 / 公営水道、排水 / 浄化槽



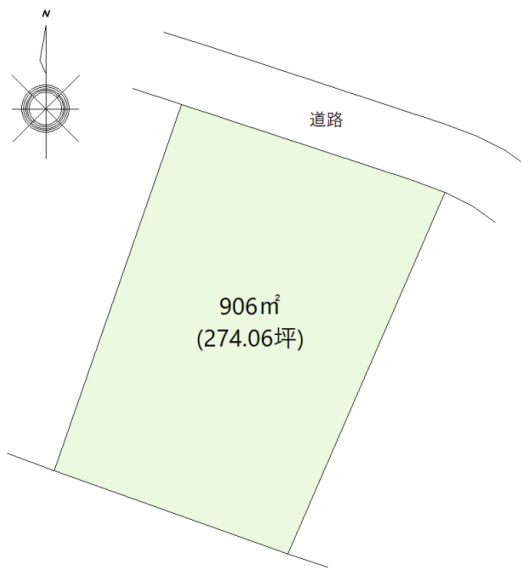
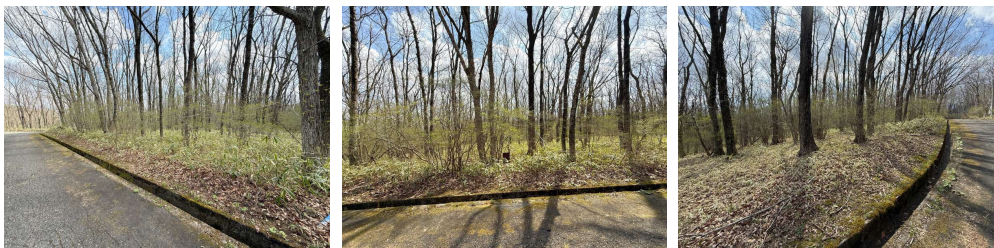
戸別



大浴場



テニス



管理費	47,836円(年額)
その他・維持費	温泉権利金 / 1,400,000円
税金関連情報	固定資産税(年額) / 調査中、登録免許税 / 調査中、不動産取得税 / 調査中
取引関連情報	取引形態 / 代理、仲介手数料 / 不要、現況 / 更地、引渡時期 / 相談

【物件概要】所在地 / 栃木県那須郡那須町大字高久丙、交通 / 東北本線「那須塩原駅」約27km 車で約38分・「那須高原スマートIC」約10km 車で約25分、用途地域 / 無指定、権利の種類 / 所有権、管理会社 / 株式会社エンゼルフォレストリゾート、地目 / 山林、道路 / 北、私道負担 / 無し、建ぺい率 / 200%、容積率 / 40%、高さ制限 / 10m以内、都市計画 / 都市計画区域内-非線引き区域、その他制限 / 景観法・森林法 【備考】

※掲載内容はすべて現況を優先とします。

※最終更新日：2026年5月12日 次回更新予定日：2026年5月19日

※物件の内覧をご希望の際は、事前にご予約をお願いします。

取扱店舗 エンゼル不動産 那須店 TEL：0287-74-5770

株式会社エンゼル不動産 那須店 / 国土交通大臣(8)4430号 / (公社)首都圏不動産公正取引協議会加盟 / (公社)栃木県宅地建物取引業協会会員
〒325-0302 栃木県那須郡那須町大字高久丙3243-474 / 東北自動車道「那須高原スマートIC」より車で12分(約8.5km)

営業時間：9:00~18:00 / 定休日：毎週水曜日

© 2003-2026 Angel Real Estate, Co., Ltd. All Rights Reserved