

エンゼルフォレスト那須 五峰平

価格：1,200万円

エンゼル不動産

株式会社エンゼル不動産

那須店 0287-74-5770

問合せ番号 18083

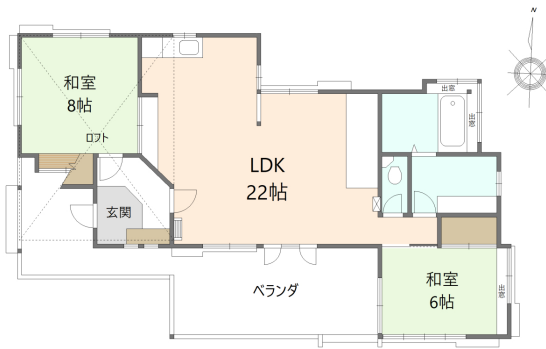
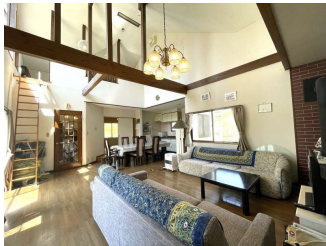
土地面積	1214m <sup>2</sup> (367.23坪)
建物面積	92.95m <sup>2</sup> (28.11坪)
間取り	2LDK+ロフト
築年 / 構造	1988年(昭和63年)04月 / 築36年 / 木造スレート葺2階建
設備概要	電気 / 東京電力、ガス / プロパン、水道 / 公営水道、排水 / 集中浄化槽



大浴場



テニス



管理費	268,750円(年額)
その他・維持費	温泉権利金 / 1,100,000円
税金関連情報	固定資産税(年額) / 調査中、登録免許税 / 調査中、不動産取得税 / 調査中
取引関連情報	取引形態 / 仲介、仲介手数料 / 462,000円、現況 / リゾート、引渡時期 / 相談、備品・家具 / 含む

【物件概要】所在地 / 栃木県那須郡那須町大字高久丙、交通 / 東北本線「那須塩原駅」約25km 車で約35分・「那須高原スマートIC」約9km 車で約23分、竣工 / 1988年(昭和63年)04月 / 築36年、構造 / 木造スレート葺2階建、用途地域 / 無指定、権利の種類 / 所有権、管理会社 / 株式会社エンゼルフォレストリゾート、駐車場 / カースペースあり、地目 / 山林、道路 / 西、私道負担 / 無し、建ぺい率 / 60%、容積率 / 200%、高さ制限 / 10m以内、都市計画 / 都市計画区域内一非線引き区域、その他制限 / 景観法・森林法 【備考】

※掲載内容はすべて現況を優先とします。

※最終更新日：2024年5月7日 次回更新予定日：2024年5月14日

※物件の内覧をご希望の際は、事前にご予約をお願いします。

取扱店舗 エンゼル不動産 那須店 TEL：0287-74-5770

株式会社エンゼル不動産 那須店 / 国土交通大臣(8)4430号 / (公社)首都圏不動産公正取引協議会加盟 / (公社)栃木県宅地建物取引業協会会員  
〒325-0302 栃木県那須郡那須町大字高久丙3243-474 / 東北自動車道「那須高原スマートIC」より車で12分(約8.5km)  
営業時間：9:00~18:00 / 定休日：毎週水曜日

© 2003-2024 Angel Real Estate, Co., Ltd. All Rights Reserved