

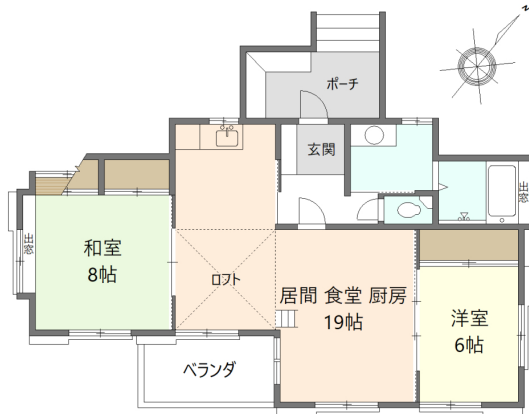
土地面積	587m <sup>2</sup> (177.56坪)
建物面積	74.94m <sup>2</sup> (22.66坪)
間取り	2LDK
築年 / 構造	1988年 (昭和63年) 04月 / 築36年 / 木造スレート葺平屋建
設備概要	電気 / 東京電力、ガス / プロパン、水道 / 公営水道、排水 / 集中浄化槽



大浴場



テニス



管理費	211,530円(年額)
その他・維持費	温泉権利金 / 1,100,000円
税金関連情報	固定資産税 (R5年度) / 約23,600円、登録免許税 / 調査中、不動産取得税 / 調査中
取引関連情報	取引形態 / 仲介、仲介手数料 / 356,400円、現況 / リゾート、引渡時期 / 相談、備品・家具 / 含む

【物件概要】所在地 / 栃木県那須郡那須町大字高久丙、交通 / 東北本線「那須塩原駅」約25km 車で約35分・「那須高原スマートIC」約9km 車で約23分、竣工 / 1988年 (昭和63年) 04月 / 築36年、構造 / 木造スレート葺平屋建、用途地域 / 無指定、権利の種類 / 所有権、管理会社 / 株式会社エンゼルフォレストリゾート、駐車場 / カースペースあり、地目 / 山林、道路 / 北西、私道負担 / 無し、建ぺい率 / 60%、容積率 / 200%、高さ制限 / 10m以内、都市計画 / 都市計画区域内-非線引き区域、その他制限 / ・景観法・森林法 【備考】

※掲載内容はすべて現況を優先とします。

※最終更新日：2024年5月3日 次回更新予定日：2024年5月10日

※物件の内覧をご希望の際は、事前にご予約をお願いします。

取扱店舗 エンゼル不動産 那須店 TEL：0287-74-5770

株式会社エンゼル不動産 那須店 / 国土交通大臣 (8) 4430号 / (公社) 首都圏不動産公正取引協議会加盟 / (公社) 栃木県宅建物取引業協会会員  
〒325-0302 栃木県那須郡那須町大字高久丙3243-474 / 東北自動車道「那須高原スマートIC」より車で12分 (約8.5km)

営業時間：9:00～18:00 / 定休日：毎週水曜日

© 2003-2024 Angel Real Estate, Co., Ltd. All Rights Reserved