

土地面積	531m ² (160.62坪)
建物面積	76.83m ² (23.24坪)
間取り	1LDK
築年 / 構造	1996年(平成8年)12月 / 築28年 / 木造鋼板葺2階建
設備概要	電気 / 東北電力、ガス / プロパン、水道 / 私営水道、排水 / 集中浄化槽
所有者様のコメント	当別荘物件は、1995年に開発されたオーナーズフォレスト羽鳥湖高原別荘地内(旧羽鳥湖高原レジーナの森)にあり、インフラ整備が行き届いてるうえ天然温泉が各戸に引かれているなど環境が整っています。更に、隣接してエンゼルフォレスト白河高原が各種リゾート施設を運営しており、プールなどの温浴施設が無料で使えるようになっているのも魅力です。



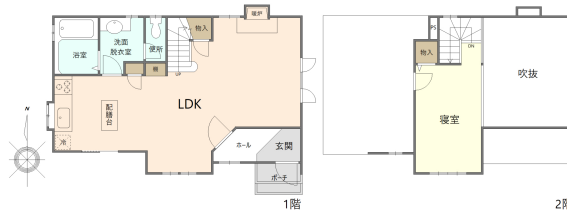
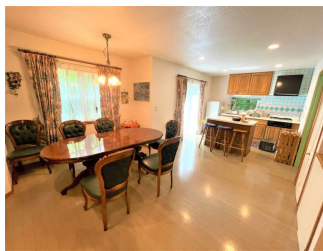
戸別



大浴場



テニス



管理費	16,000円(月額)
その他・維持費	共益施設修繕基金 / 1,000,000円
税金関連情報	固定資産税 (R5年度) / 約23,300円、登録免許税 / 調査中、不動産取得税 / 調査中
取引関連情報	取引形態 / 仲介、仲介手数料 / 約462,000円、現況 / リゾート、引渡時期 / 相談、備品・家具 / 含む

【物件概要】所在地 / 福島県岩瀬郡天栄村、交通 / 東北本線「新白河駅」約22km 車で約30分・「白河IC」約23km 車で約58分、竣工 / 1996年(平成8年)12月 / 築28年、構造 / 木造鋼板葺2階建、用途地域 / 都市計画区域外、権利の種類 / 所有権、管理会社 / 株式会社エンゼル、駐車場 / カースペースあり、地目 / 山林、道路 / 南、私道負担 / 無し、建ぺい率 / 70%、容積率 / 400%、高さ制限 / 制限なし、都市計画 / 都市計画区域外、その他制限 / ・自然公園法・森林法 【備考】

*掲載内容はすべて現況を優先とします。

*最終更新日：2024年4月29日 次回更新予定日：2024年5月6日

*物件の内覧をご希望の際は、事前にご予約をお願いします。

取扱店舗 エンゼル不動産 那須店 TEL：0287-74-5770

株式会社エンゼル不動産 那須店 / 国土交通大臣(8)4430号 / (公社)首都圏不動産公正取引協議会加盟 / (公社)栃木県宅地建物取引業協会会員
〒325-0302 栃木県那須郡那須町大字高久丙3243-474 / 東北自動車道「那須高原スマートIC」より車で12分(約8.5km)

営業時間：9:00~18:00 / 定休日：毎週水曜日

© 2003-2024 Angel Real Estate, Co., Ltd. All Rights Reserved