

ロイヤルヴァンベール矢板

価格：620万円



株式会社エンゼル不動産

那須店 0287-74-5770

問合せ番号 18250

間取り	2LDKメゾネット（2LDKメゾネット）
壁芯面積	100.14m ² （30.29坪） / バルコニー面積 調査中
階数・向き	1階 / 3階建（地下1階付） 南向き
基本設備	給湯 / 調査中、コンロ / 調査中、暖房 / 調査中、冷房 / 調査中



温泉



戸別



大浴場



温水



屋外



海の眺望



山の眺望



テニス



無料



ペット



バルコニー



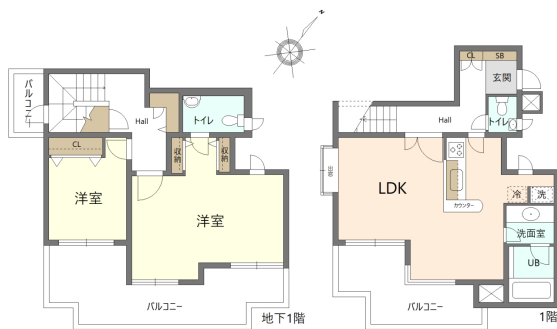
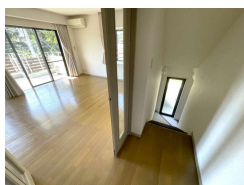
洗濯機



投資



オーナー



管理費等	管理費 / 15,944円（月額）、修繕積立金 / 20,299円（月額）、温泉使用料 / 3,300円（月額）、月額合計 / 39,543円
税金等	固定資産税 / 約140,400円（R7年度）、登録免許税 / 調査中、不動産取得税 / 調査中
取引関連情報	取引態様 / 仲介、仲介手数料 / 330,000円、現況 / リゾート、引渡時期 / 相談、家具・備品 / 相談

【物件概要】所在地 / 栃木県矢板市石間1121-42、交通 / JR東北本線「片岡駅」約3.6km 徒歩で約45分・「矢板IC」約4km 車で約7分、竣工 / 施工 / 浅沼組、東鉄工業、構造 / 鉄筋コンクリート造3階建、総戸数 / 11戸、管理会社 / 株式会社サニーライフ（全部委託）、管理員 / 常駐、敷地権 / 所有権 【設備概要】電気 / 東京電力、ガス / 集中プロパン、飲用水 / 大メーター、排水 / 集中浄化槽 【共用施設】駐車場（有料）、駐輪場 【備考】ペット / 相談（※詳細はお問い合わせください）他人に迷惑や危害を加えるおそれのある犬、猫等の飼育は禁止、ネット / 光回線（個別契約可）

※掲載内容はすべて現況を優先とします。

※最終更新日：2026年2月7日 次回更新予定日：2026年2月14日

※物件の内覧をご希望の際は、事前にご予約をお願いします。

取扱店舗 エンゼル不動産 那須店 TEL：0287-74-5770

株式会社エンゼル不動産 那須店 / 国土交通大臣（8）4430号 / （公社）首都圏不動産公正取引協議会加盟 / （公社）栃木県宅地建物取引業協会会員
〒325-0302 栃木県那須郡那須町大字高久丙3243-474 / 東北自動車道「那須高原スマートIC」より車で12分（約8.5km）

営業時間：9:00～18:00 / 定休日：毎週水曜日

© 2003-2026 Angel Real Estate, Co., Ltd. All Rights Reserved