

周りは森に囲まれた閑静な立地です。高級感にあふれ、共用施設の充実さを誇るリゾートマンションです。マンション内の共用施設として温泉大浴場、ゲストルーム、バーベキューガーデン等あり、特に展望室からの浅間山やパノラマ風景は、訪れた方を満足させるでしょう。



温泉



戸別



大浴場



温水



屋外



テニス



無料



ペット



グランビュー北軽井沢外観



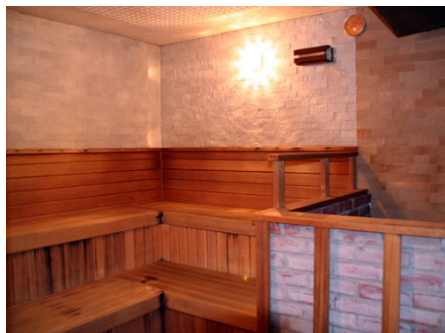
エントランス外観



ロビーにはピアノもあります



温泉大浴場



サウナも完備されています



スポーツルーム



天文室



展望室



フロント

取扱店舗 エンゼル不動産 草津店 TEL : 0279-82-5581

株式会社エンゼル不動産 草津店 / 国土交通大臣 (8) 4430号 / (公社) 首都圏不動産公正取引協議会加盟 / (一社) 群馬県宅地建物取引業協会会員  
〒377-1711 群馬県吾妻郡草津町大字草津454番地113 / 草津温泉バスターミナルから徒歩8分  
営業時間 : 9:00~18:00 / 定休日 : 毎週水曜日

© 2003-2024 Angel Real Estate, Co., Ltd. All Rights Reserved

※施設の利用料金・利用時間・運営状況等、掲載内容はすべて現況を優先とします

所在地	群馬県吾妻郡長野原町大字北軽井沢字熊ノ内2032番地5520
交通機関	しなの鉄道「中軽井沢駅」約20km 車で約31分 「碓氷・軽井沢IC」約33km 車で約50分
周辺環境	コンビニエンスストアまで車で約10分
竣工 / 築年	1990年（平成2年）11月 / 築34年
施工	佐藤工業株式会社
構造	鉄骨・鉄筋コンクリート造 17階建（地下1階付）
総戸数	373戸
用途地域	無指定
敷地権の種類	所有権
物件設備	電気 / 東京電力、ガス / なし、飲用水 / 専用自家水道、排水 / 合併浄化槽
テレビ環境	地デジ・BS
インターネット環境	光回線（個別契約可・一部13Fで利用不可） ロビーにて無線LAN利用可能
管理会社	田園都市ライフサポート株式会社（全部委託）、管理員勤務形態 / 日勤 フロント営業時間 通年8時～22時
オートロック	通年24時間
駐車場	2階建て駐車場（屋外）109台（無料） ※冬季2階部分の50台は利用不可
駐輪場	あり
大浴場	温泉大浴場（加温・加水・循環ろ過）通年24時間（清掃時間11時～14時/水曜日のみ10時30分～14時） サウナ 17時～22時
プール（クア）	なし
レストラン	なし
スポーツルーム	通年10時～22時
オーナー専用ゲストルーム	1部屋 6名まで 1泊3,150円/1人
コインランドリー	洗濯機・乾燥機（各2台）
テニスコート	なし
スキーロッカー	300個 フロントにて随時鍵貸し出し 11月中旬から5月6日頃まで利用可能 2,000円/年
集合ポスト	あり
その他共用施設	BBQガーデン・卓球台・天文室（講習を受けた方のみ利用可）
過去の修繕履歴	2018年11月 大規模修繕工事実施済み
ペット	不可
備考	温泉大浴場の見学は、午前11時～午後2時迄の間のみ

※賃貸で入居する場合、施設の利用料金・利用条件等が所有者と異なる場合があります。

※物件の内覧をご希望の際は、事前にご予約をお願いします。

※当社ホームページに掲載の記事・写真の無断転載を禁じます。全ての内容は著作権法により保護されています。

最終更新日：2024年4月25日

次回更新予定日：2024年5月2日