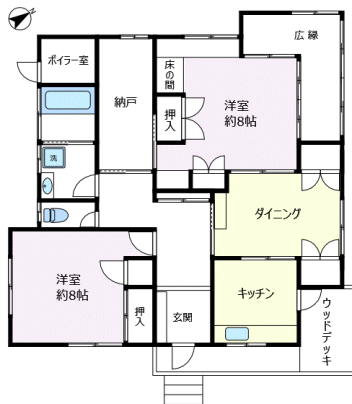


土地面積	1005.56m ² (304.18坪)
建物面積	95.74m ² (28.96坪)
間取り	2DK
築年 / 構造	1985年 (昭和60年) 06月 / 築41年 / 木造スレート葺平家建
設備概要	電気 / 中部電力、ガス / なし、水道 / 私営水道、排水 / 浄化槽
営業担当コメント	前面道路から約50段の階段を上った高台に位置する、プライベート感のある物件です。開放感のある眺望が魅力です。なお、本物件は契約不適合責任免責でのお引渡しとなります。



管理費	165,000円(年額)
税金関連情報	固定資産税 (年額) / 調査中、登録免許税 / 調査中、不動産取得税 / 調査中
取引関連情報	取引形態 / 仲介、仲介手数料 / 356,400円、現況 / 現在利用なし、引渡時期 / 相談、備品・家具 / 現状のまま引渡し

【物件概要】所在地 / 長野県北佐久郡軽井沢町大字軽井沢、交通 / 北陸新幹線「軽井沢駅」約3.7km 車で約10分・上信越自動車道「碓氷・軽井沢IC」約13km 車で約33分、竣工 / 1985年 (昭和60年) 06月 / 築41年、構造 / 木造スレート葺平家建、用途地域 / 第一種低層住居専用地域、権利の種類 / 所有権、管理会社 / 有限会社アーデン軽井沢、駐車場 / なし、地目 / 宅地、地勢 / 傾斜地、道路 / 北側の私道に接道、私道負担 / 無し、建ぺい率 / 20%、容積率 / 20%、高さ制限 / 10m以内、都市計画 / 都市計画区域内一非線引き区域、その他制限 / 長野県自然環境保全条例・軽井沢町自然保護対策要綱・離山公園区域につき建築制限あり 【備考】別荘地内規定有り・別荘建築後別途管理費用あり・2010年 和室 (北側) を洋室に変更・給湯は灯油・管理費は税別※土砂災害警戒区域イエローゾーン及びレッドゾーンに該当

*掲載内容はすべて現況を優先とします。

*最終更新日：2026年7月5日 次回更新予定日：2026年7月12日

※物件の内覧をご希望の際は、事前にご予約をお願いします。

取扱店舗 エンゼル不動産 軽井沢店 TEL : 0267-41-1155

株式会社エンゼル不動産 軽井沢店 / 国土交通大臣 (8) 4430号 / (公社) 首都圏不動産公正取引協議会加盟 / (公社) 長野県宅地建物取引業協会会員

〒389-0104 長野県北佐久郡軽井沢町軽井沢東29番地6 / JR軽井沢駅から徒歩4分

営業時間：9:00~18:00 / 定休日：毎週水曜日

© 2003-2026 Angel Real Estate, Co., Ltd. All Rights Reserved