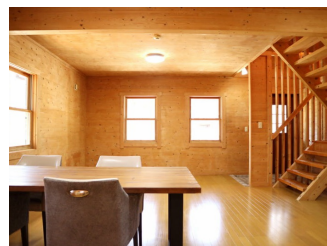
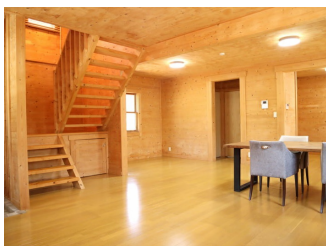


土地面積	275.44m ² (83.32坪)
建物面積	99.88m ² (30.21坪)
間取り	2LDK
築年 / 構造	2008年（平成20年）12月 / 築18年 / 木造ルーフィング葺2階建
設備概要	電気 / 中部電力、ガス / プロパン、水道 / 公営水道、排水 / 浄化槽
営業担当コメント	北欧風デザインで統一されたスウェーデンヴィレッジ内にあるログハウスです。※



管理費	無し
税金関連情報	固定資産税（年額） / 調査中、登録免許税 / 調査中、不動産取得税 / 調査中
取引関連情報	取引形態 / 仲介、仲介手数料 / 約2,039,400円、現況 / 現在利用なし、引渡時期 / 相談、備品・家具 / 相談

【物件概要】所在地 / 長野県北佐久郡軽井沢町大字長倉、交通 / しなの鉄道「信濃追分駅」約1.7km 車で約5分・上信越自動車道「碓氷・軽井沢IC」約15km 車で約38分、竣工 / 2008年（平成20年）12月 / 築18年、構造 / 木造ルーフィング葺2階建、用途地域 / 第一種低層住居専用地域、権利の種類 / 所有権、管理会社 / なし、駐車場 / カースペースあり（3台分）、地目 / 原野、地勢 / 平坦地、道路 / 南西側幅員約6mの公道に約13m接道、私道負担 / 無し、建ぺい率 / 30%、容積率 / 50%、高さ制限 / 10m以内、都市計画 / 都市計画区域内一非線引き区域、その他制限 / 長野県自然環境保全条例・軽井沢町自然保護対策要綱 【備考】用途地域：第一種低層（緩衝地域）・2025年11月 リフォーム済（トイレ・洗面台入れ替え・モニター付きインターホン・外壁塗装）・本件は現在浄化槽を利用していますが、公共下水の整備区域内に位置している為、町の指導により公共下水への接続を求められる可能性があります ※土砂災害警戒区域外

※掲載内容はすべて現況を優先とします。

※最終更新日：2026年7月2日 次回更新予定日：2026年7月9日 ※物件の内覧をご希望の際は、事前にご予約をお願いします。

取扱店舗 エンゼル不動産 軽井沢店 TEL：0267-41-1155

株式会社エンゼル不動産 軽井沢店 / 国土交通大臣（8）4430号 / （公社）首都圏不動産公正取引協議会加盟 / （公社）長野県宅地建物取引業協会会員
〒389-0104 長野県北佐久郡軽井沢町軽井沢東29番地6 / JR軽井沢駅から徒歩4分
営業時間：9:00～18:00 / 定休日：毎週水曜日

© 2003-2026 Angel Real Estate, Co., Ltd. All Rights Reserved