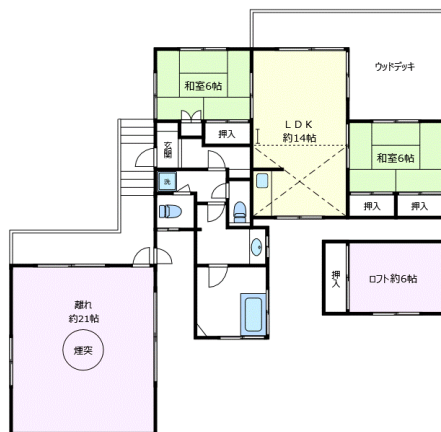


土地面積	1055m <sup>2</sup> (319.13坪)
建物面積	73.69m <sup>2</sup> (22.29坪)
間取り	2LDK+離れ 和室6帖 和室6帖 LDK14帖
築年/構造	1979年(昭和54年)06月 / 築47年/木造2階建
設備概要	電気/東京電力、ガス/プロパン、水道/公営水道(長野原町)、排水/浄化槽
営業担当コメント	雄大な浅間山の麓に広がる別荘地「エンゼルフォレスト浅間高原」。軽井沢寄りの北軽エリアのため、軽井沢からのアクセスもスムーズです。★



管理費	75,240円(年額)
税金関連情報	固定資産税(R7年度) / 約27,700円、登録免許税 / 調査中、不動産取得税 / 調査中
取引関連情報	取引形態 / 仲介、仲介手数料 / 594,000円、現況 / リゾート、引渡時期 / 相談、備品・家具 / 現状のまま引渡し

【物件概要】所在地/群馬県吾妻郡嬭恋村大字鎌原、交通/しなの鉄道「中軽井沢駅」約15km 車で約39分、竣工/1979年(昭和54年)06月 / 築47年、構造/木造2階建、用途地域/都市計画区域外、権利の種類/所有権、管理会社/(株)エンゼルフォレストリゾート、駐車場/カースペースあり(1台分)、地目/原野、地勢/平坦地、道路/南側幅員5mの公道に接道、私道負担/無し、建ぺい率/20%、容積率/40%、高さ制限/10m以内、都市計画/都市計画区域外、その他制限/自然公園法(上信越高原国立公園特別地域)による建築制限あり・嬭恋村における建築物の制限に関する条例あり 【備考】・増築部分未登記 \*土砂災害警戒区域内イエローゾーンに該当

\*掲載内容はすべて現況を優先とします。

\*最終更新日：2026年5月2日 次回更新予定日：2026年5月9日 \*物件の内覧をご希望の際は、事前にご予約をお願いします。

取扱店舗 エンゼル不動産 軽井沢店 TEL：0267-41-1155

株式会社エンゼル不動産 軽井沢店 / 国土交通大臣(8)4430号 / (公社)首都圏不動産公正取引協議会加盟 / (公社)長野県宅地建物取引業協会会員  
〒389-0104 長野県北佐久郡軽井沢町軽井沢東29番地6 / JR軽井沢駅から徒歩4分

営業時間：9:00~18:00 / 定休日：毎週水曜日

© 2003-2026 Angel Real Estate, Co., Ltd. All Rights Reserved