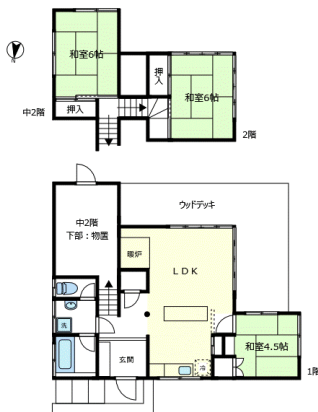


土地面積	776m ² (234.73坪)
建物面積	71.89m ² (21.74坪)
間取り	3LDK
築年 / 構造	1976年 (昭和51年) 02月 / 築50年 / 木造2階建
設備概要	電気 / 東京電力、ガス / プロパン、水道 / 公営水道 (長野原町)、排水 / 浄化槽
営業担当コメント	雄大な浅間山の麓に広がる別荘地「エンゼルフォレスト浅間高原」。軽井沢寄りの北軽エリアのため、軽井沢からのアクセスもスムーズです。建物内の荷物はオーナーのご負担で撤去予定です★



管理費	75,240円(年額)
税金関連情報	固定資産税 (R7年度) / 約23,900円、登録免許税 / 調査中、不動産取得税 / 調査中
取引関連情報	取引形態 / 仲介、仲介手数料 / 330,000円、現況 / リゾート、引渡時期 / 相談、備品・家具 / 相談

【物件概要】所在地 / 群馬県吾妻郡嬭恋村大字鎌原、交通 / しなの鉄道「中軽井沢駅」約18km 車で約45分、竣工 / 1976年 (昭和51年) 02月 / 築50年、構造 / 木造2階建、用途地域 / 都市計画区域外、権利の種類 / 所有権、管理会社 / (株)エンゼルフォレストリゾート、駐車場 / なし、地目 / 原野、地勢 / 平坦地、道路 / 北側幅員5mの公道に接道、私道負担 / 無し、建ぺい率 / 20%、容積率 / 40%、高さ制限 / 10m以内、都市計画 / 都市計画区域外、その他制限 / 自然公園法 (上信越高原国立公園特別地域) による建築制限あり・嬭恋村における建築物の制限に関する条例あり 【備考】建物未登記※土砂災害警戒区域外

※掲載内容はすべて現況を優先とします。

※最終更新日：2026年4月25日 次回更新予定日：2026年5月2日

※物件の内覧をご希望の際は、事前にご予約をお願いします。

取扱店舗 エンゼル不動産 軽井沢店 TEL：0267-41-1155

株式会社エンゼル不動産 軽井沢店 / 国土交通大臣 (8) 4430号 / (公社) 首都圏不動産公正取引協議会加盟 / (公社) 長野県宅地建物取引業協会会員
〒389-0104 長野県北佐久郡軽井沢町軽井沢東29番地6 / JR軽井沢駅から徒歩4分
営業時間：9:00～18:00 / 定休日：毎週水曜日

© 2003-2026 Angel Real Estate, Co., Ltd. All Rights Reserved