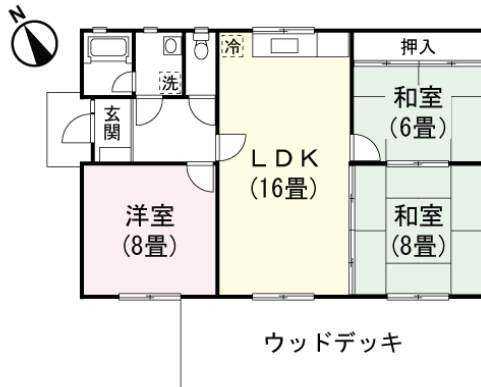
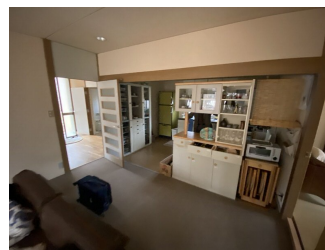
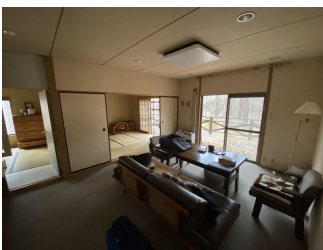


土地面積	549m <sup>2</sup> (166.07坪)
建物面積	78.95m <sup>2</sup> (23.88坪)
間取り	3LDK
築年 / 構造	1990年(平成2年)10月 / 築34年 / 木造ストレート葺平家建
設備概要	電気 / 東京電力、ガス / プロパン、水道 / 公営水道(長野原町)、排水 / 浄化槽
営業担当コメント	中軽井沢駅から国道を北へ、車で約20分ほどの場所に位置する別荘地です！軽井沢寄りの北軽エリアのため、軽井沢からのアクセスもスムーズです。建物は築年数が経過していますが、大切に利用されていたので設備などそのまま利用が可能！ゆったりとしたウッドデッキでぜひ北軽井沢の気候の良さを感じてください。★



管理費	75,240円(年額)
税金関連情報	固定資産税(年額) / 調査中、登録免許税 / 調査中、不動産取得税 / 調査中
取引関連情報	取引形態 / 仲介、仲介手数料 / 389,400円、現況 / リゾート、引渡時期 / 相談、備品・家具 / 相談

【物件概要】所在地 / 群馬県吾妻郡嬭恋村大字鎌原、交通 / しなの鉄道「中軽井沢駅」約18km 車で約45分、竣工 / 1990年(平成2年)10月 / 築34年、構造 / 木造ストレート葺平家建、用途地域 / 都市計画区域外、権利の種類 / 所有権、管理会社 / (株)エンゼルフォレストリット、駐車場 / カースペースあり(1台分)、地目 / 原野、地勢 / 平坦地、道路 / 西側および北側幅員5mの村道に接道、私道負担 / 無し、建ぺい率 / 20%、容積率 / 40%、高さ制限 / 10m以内、都市計画 / 都市計画区域外、その他制限 / 自然公園法(上信越高原国立公園特別地域)による建築制限あり・嬭恋村における建築物の制限に関する条例あり 【備考】・現在プロパンガスは撤去済み・建築時工事負担金あり※土砂災害警戒区域外、特記事項 / 道路後退 : 3m 隣地後退 : 3m

\*掲載内容はすべて現況を優先とします。

\*最終更新日 : 2024年5月6日 次回更新予定日 : 2024年5月13日 \*物件の内覧をご希望の際は、事前にご予約をお願いします。

取扱店舗 エンゼル不動産 軽井沢店 TEL : 0267-41-1155

株式会社エンゼル不動産 軽井沢店 / 国土交通大臣(8)4430号 / (公社)首都圏不動産公正取引協議会加盟 / (公社)長野県宅地建物取引業協会会員  
〒389-0104 長野県北佐久郡軽井沢町軽井沢東29番地6 / JR軽井沢駅から徒歩4分  
営業時間 : 9:00~18:00 / 定休日 : 毎週水曜日

© 2003-2024 Angel Real Estate, Co., Ltd. All Rights Reserved