

間取り	2LDK（和室10畳 和室6畳 LDK18畳）
壁芯面積	81.90m <sup>2</sup> （24.77坪） / バルコニー面積 8.10m <sup>2</sup>
階数・棟・向き	1-2階 / 2階建 A 南・北向き
基本設備	給湯 / ガス給湯器、コンロ / ガスコンロ、暖房 / ガスクリンヒーター、冷房 / なし
補足事項	クリーンヒーターなし
リフォーム内容	2020年から5年以内に水回り、内窓の設置等のリフォーム済
営業担当コメント	軽井沢にもほど近い御代田エリアです。周辺にはコンビニエンスストア（約1.1km）やスーパーマーケットTSURUYA（約1.6km）があり、お買い物にも便利です。室内はメゾネットで階段があります。



温泉



戸別



大浴場



温水



屋外



海の眺望



山の眺望



テニス



無料



ペット



バルコニー



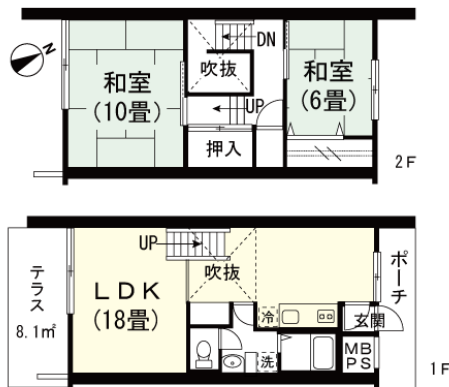
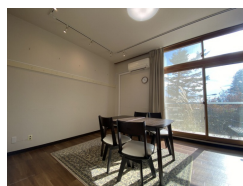
洗濯機



投資



オーナー



管理費等	管理費 / 13,800円（月額）、修繕積立金 / 7,000円（月額）、月額合計 / 20,800円 ※管理費は年払い
税金等	固定資産税 / 約67,800円（R7年度）、登録免許税 / 約106,000円、不動産取得税 / 約190,000円
取引関連情報	取引態様 / 仲介、仲介手数料 / 336,600円、現況 / リゾート、引渡時期 / 相談、家具・備品 / 一部撤去予定

【物件概要】所在地 / 長野県北佐久郡御代田町大字塩野字西横辻3180番地261、交通 / しなの鉄道「御代田駅」約3km 徒歩で約38分・上信越自動車道「佐久IC」約8km 車で約13分、竣工 / 1973年（昭和48年）08月、施工 / フジタ株式会社、構造 / 鉄骨造・RC造 棟により異なる2階建、総戸数 / 60戸、管理会社 / 株式会社エンゼルコミュニティ（全部委託）、管理員 / 日勤、敷地権 / 所有権 【設備概要】電気 / 中部電力㈱、ガス / プロパンガス、飲用水 / 専用水道、排水 / 公共下水道 【共用施設】駐車場（無料）、駐輪場、コインランドリー、テニスコート 【備考】ペット / 不可、テレビ / 地デジ対応、ネット / 光回線（個別契約可）  
※掲載内容はすべて現況を優先とします。

※最終更新日：2026年1月28日 次回更新予定日：2026年2月4日

※物件の内覧をご希望の際は、事前にご予約をお願いします。

取扱店舗 エンゼル不動産 軽井沢店 TEL：0267-41-1155

株式会社エンゼル不動産 軽井沢店 / 国土交通大臣（8）4430号 / （公社）首都圏不動産公正取引協議会加盟 / （公社）長野県地建物取引業協会会員  
〒389-0104 長野県北佐久郡軽井沢町軽井沢東29番地6 / JR軽井沢駅から徒歩4分  
営業時間：9:00～18:00 / 定休日：毎週水曜日

© 2003-2026 Angel Real Estate, Co., Ltd. All Rights Reserved