

JR吾妻線「長野原草津口」駅よりバスで約30分。草津温泉バスターミナルより徒歩で約10分。草津こまくさ病院に隣接、中心街からも近いので、身の回り品や食料品等のお買い物にも便利です。



温泉



戸別



大浴場



温水



屋外



テニス



無料



ペット



クアリゾート草津 外観



フロント



落ち着いた雰囲気のリビー



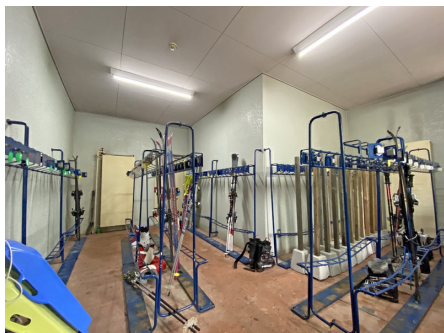
温泉大浴場はもちろん源泉かけ流し



大浴場前の休憩コーナー



コインランドリー



スキー乾燥室



卓球台があります



吹抜けで開放的なフリースペース

※施設の利用料金・利用時間・運営状況等、掲載内容はすべて現況を優先とします

所在地	群馬県吾妻郡草津町大字草津字白根464番地699
交通機関	JR吾妻線「長野原草津口駅」約10km バスで約30分、バス停「草津温泉バスターミナル」下車 徒歩で約9分 「渋川・伊香保IC」約57km 車で約86分
周辺環境	・草津こまくさ病院徒歩3分
竣工/築年	1988年（昭和63年）07月 / 築36年
施工	佐藤工業株式会社
構造	鉄骨・鉄筋コンクリート造 10階建
総戸数	186戸
用途地域	第一種中高層住居専用地域
敷地権の種類	所有権
物件設備	電気 / 東京電力、ガス / なし、飲用水 / 町営水道、排水 / 公共下水道
テレビ環境	地デジ・BS
インターネット環境	光回線（戸別契約可）
管理会社	アーバン建物管理株式会社（全部委託）、管理員勤務形態 / 日勤 フロント営業時間 通年9時～18時
オートロック	通年18時～翌朝6時
駐車場	屋外67台（無料）
駐輪場	なし
大浴場	温泉大浴場（源泉掛け流し）通年24時間 ※清掃時間10時～12時（土日の清掃時間は10時～11時） ※毎週火曜日は10時～15時頃まで温泉入替清掃により利用不可
プール（クア）	なし
レストラン	なし
スポーツルーム	なし
オーナー専用ゲストルーム	なし
コインランドリー	洗濯機5台 乾燥機4台
テニスコート	なし
スキーロッカー	スキー乾燥室
その他共用施設	卓球場
ペット	不可
備考	フロントでの鍵の預かりは任意（個人依頼は31,900円/年（税込））：法人は別料金 エアコンの設置不可（室外機をバルコニーに置けない為） ※大浴場の見学は、原則10時～12時（土日は10時～11時）の清掃時間のみ

※賃貸で入居する場合、施設の利用料金・利用条件等が所有者と異なる場合があります。

※物件の内覧をご希望の際は、事前にご予約をお願いします。

※当社ホームページに掲載の記事・写真の無断転載を禁じます。全ての内容は著作権法により保護されています。

最終更新日：2024年5月2日

次回更新予定日：2024年5月9日