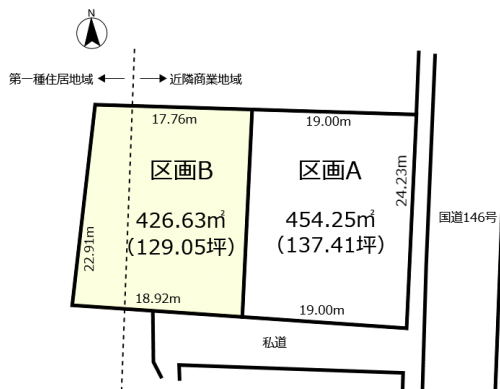
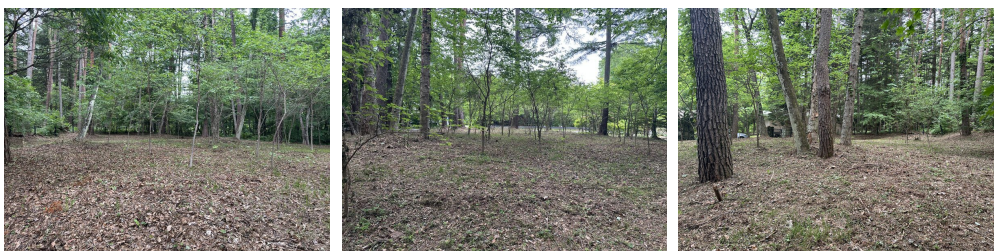


西武千ヶ滝別荘地西区 区画B

価格：6,450万円

株式会社エンゼル不動産
軽井沢店 0267-41-1155
問合せ番号 33286

土地面積	426.63m ² (129.05坪)
設備概要	電気 / 中部電力、ガス / プロパン、水道 / 私営水道、排水 / 浄化槽
営業担当コメント	国道146号線沿いの、近隣商業地域(区画Bは西側一部第一種住居地域)の土地です。ハルニレテラスや温泉施設が近く、利便性の良い立地です。ホテルや店舗などの商業用地としておすすめです。区画A・区画Bはそれぞれご購入いただけるほか、2区画まとめた販売も可能です。お気軽にお問い合わせください。



管理費	無し
税金関連情報	固定資産税(年額) / 調査中、登録免許税 / 調査中、不動産取得税 / 調査中
取引関連情報	取引形態 / 売主、仲介手数料 / 不要、現況 / 更地、引渡時期 / 相談

【物件概要】所在地 / 長野県北佐久郡軽井沢町大字長倉、交通 / しなの鉄道「中軽井沢駅」約2.8km 車で約7分・上信越自動車道「碓氷・軽井沢IC」約15km 車で約38分、用途地域 / 近隣商業地域、権利の種類 / 所有権、管理会社 / (株)西武不動産プロパティマネジメント(任意管理)、地目 / 宅地、地勢 / 平坦地、道路 / 南側幅員4mの私道(42条1項2号)に接道、私道負担 / 無し、建ぺい率 / 80%、容積率 / 200%、高さ制限 / 13m以内、都市計画 / 都市計画区域内-非線引き区域、その他制限 / 長野県景観条例・軽井沢町自然保護対策要綱・公法法の届出が必要 【備考】用途地域(西側一部 第一種住居地域: 建ぺい率60%・高さ制限10m) ※土砂災害警戒区域外、特記事項 / 道路後退: できる限り後退 隣地後退: できる限り後退

※掲載内容はすべて現況を優先とします。

※最終更新日: 2026年6月5日 次回更新予定日: 2026年6月12日

※物件の内覧をご希望の際は、事前にご予約をお願いします。

取扱店舗 エンゼル不動産 軽井沢店 TEL: 0267-41-1155

株式会社エンゼル不動産 軽井沢店 / 国土交通大臣(8)4430号 / (公社)首都圏不動産公正取引協議会加盟 / (公社)長野県宅地建物取引業協会会員

〒389-0104 長野県北佐久郡軽井沢町軽井沢東29番地6 / JR軽井沢駅から徒歩4分

営業時間: 9:00~18:00 / 定休日: 毎週水曜日

© 2003-2026 Angel Real Estate, Co., Ltd. All Rights Reserved