

弊社の兄弟会社が管理する別荘地。軽井沢から車で40分程度の管理された別荘地です。平坦な区画が多く森の中の雰囲気味わえます。



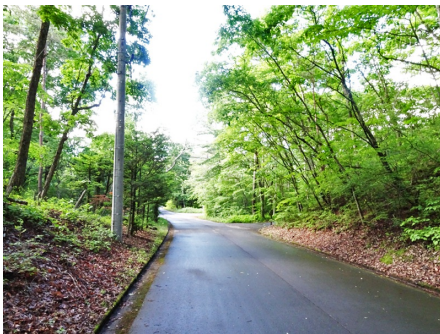
木漏れ日が心地良い別荘地内の様子



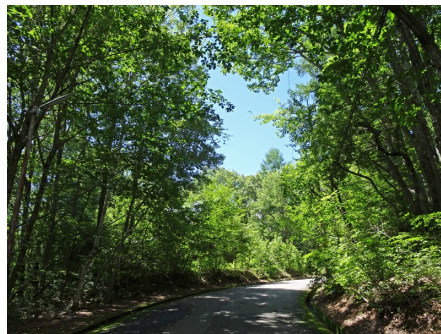
カスタマーセンター（別荘地内）



きちんと管理されているゴミ置き場



別荘地内メイン道路



別荘地内



別荘地内（未舗装エリアもあります）



夏にはニジマスが放流される人工池



人工池の冬の様子



別荘地内にある自然公園のせせらぎ

取扱店舗 エンゼル不動産 軽井沢店 TEL : 0267-41-1155

株式会社エンゼル不動産 軽井沢店 / 国土交通大臣 (8) 4430号 / (公社) 首都圏不動産公正取引協議会加盟 / (公社) 長野県宅地建物取引業協会会員  
〒389-0104 長野県北佐久郡軽井沢町軽井沢東29番地6 / JR軽井沢駅から徒歩4分  
営業時間：9:00～18:00 / 定休日：毎週水曜日

© 2003-2024 Angel Real Estate, Co., Ltd. All Rights Reserved

※施設の利用料金・利用時間・運営状況等、掲載内容はすべて現況を優先とします

所在地	群馬県吾妻郡嬭恋村大字鎌原字藤原/湯本
地目	宅地・山林・原野など
用途地域	無指定
建ぺい率/容積	20%/40%
総面積/総区画	/550区画
道路概要	私道
水道	公営水道
電気	東京電力
ガス	プロパンガス
排水	浄化槽
汚水処理	浄化槽
温泉	なし
施設	
施設コメント	
分譲会社	
管理会社	(株)エンゼルフォレストリゾート
高さ制限	10m以内
備考	
特記事項	自然公園法（上信越高原国立公園特別地域）による建築制限あり（一部エリア外あり）・別荘地内全域 土砂災害警戒区域外

※賃貸で入居する場合、施設の利用料金・利用条件等が所有者と異なる場合があります。

※物件の内覧をご希望の際は、事前にご予約をお願いします。

最終更新日：2024年4月19日

次回更新予定日：2024年4月26日