

土地面積	700m ² (211.75坪)
建物面積	159.81m ² (48.34坪)
間取り	6LDK+N
築年 / 構造	1999年 (平成11年) 06月 / 築27年 / 木造スレート葺2階建
設備概要	電気 / 東京電力、ガス / 戸別プロパン、水道 / 私営水道、排水 / 戸別浄化槽



戸別



海の眺望



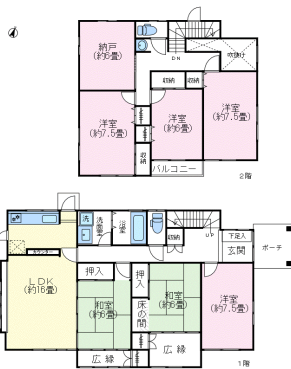
画像 準備中



画像 準備中



画像 準備中



管理費	5,280円(月額)
その他・維持費	温泉基本料 (月額) / 14,300円、水道基本料 (月額) / 3,437円
税金関連情報	固定資産税 (R8年度) / 約49,500円、登録免許税 / 調査中、不動産取得税 / 調査中
取引関連情報	取引形態 / 仲介、仲介手数料 / 356,400円、現況 / 現在利用なし、引渡時期 / 相談、備品・家具 / 一部撤去

【物件概要】所在地 / 静岡県賀茂郡東伊豆町奈良本、交通 / 伊豆急行線「伊豆熱川駅」約6.6km 車で約20分、竣工 / 1999年 (平成11年) 06月 / 築27年、構造 / 木造スレート葺2階建、用途地域 / 無指定、権利の種類 / 所有権、管理会社 / 株式会社エンゼルフォレストリゾート、駐車場 / カーポートあり (1台分)、地目 / 原野、地勢 / 傾斜地、私道負担 / 無し、建ぺい率 / 60%、容積率 / 200%、高さ制限 / 制限なし、都市計画 / 都市計画区域内-非線引き区域、その他制限 / 宅地造成等規制法/日影制限/土砂災害警戒区域内 【備考】特記事項 / [管理費]3ヵ月ごとの支払い [区画名義変更料]11,000円/1区画 [温泉契約任意・更新料なし] 温泉利用契約事務手数料 11,000円/一括 温泉基本料14,300円/月 10年ごと更新※10年以内の解除は15万6千円かかります ■温泉契約：温泉利用料金330円/1立方メートル

※掲載内容はすべて現況を優先とします。

※最終更新日：2026年6月25日 次回更新予定日：2026年7月2日 ※物件の内覧をご希望の際は、事前にご予約をお願いします。

取扱店舗 エンゼル不動産 伊東店 TEL：0557-38-5555

株式会社エンゼル不動産 伊東店 / 国土交通大臣 (8) 4430号 / (公社) 首都圏不動産公正取引協議会加盟 / (公社) 静岡県宅地建物取引業協会会員

〒414-0002 静岡県伊東市湯川3丁目11番2号サンタイムビル4F / JR伊東駅から徒歩1分

営業時間：9:00～18:00 / 定休日：毎週水曜日

© 2003-2026 Angel Real Estate, Co., Ltd. All Rights Reserved