

| | |
|-------|--|
| 間取り | 1LDK (LDK13.4畳 和室6畳 アルコープ2.73㎡) |
| 壁芯面積 | 49.45㎡ (14.95坪) / パルコニー面積 13.77㎡ |
| 階数・向き | 4階 / 15階建 南東向き |
| 基本設備 | 給湯 / 電気温水器、コンロ / 電気コンロ、暖房 / エアコン、冷房 / エアコン |
| 補足事項 | 電気温水器故障 |



温泉



戸別



大浴場



温水



屋外



海の眺望



山の眺望



テニス



無料



ペット



バルコニ



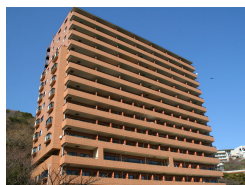
洗濯機



投資



オーナー



| | |
|--------|--|
| 管理費等 | 管理費 / 22,500円 (月額)、修繕積立金 / 11,520円 (月額)、水道基本料 / 943円 (月額)、月額合計 / 34,963円 |
| 税金等 | 固定資産税 / 約65,100円 (R8年度)、登録免許税 / 約90,000円、不動産取得税 / 約180,000円 |
| 取引関連情報 | 取引態様 / 仲介、仲介手数料 / 約330,000円、現況 / リゾート、引渡時期 / 相談、家具・備品 / 一部撤去 |

【物件概要】所在地 / 静岡県賀茂郡東伊豆町奈良本字温泉之上1241番地17、交通 / 伊豆急行「伊豆熱川駅」約1.4km 徒歩で約18分・徒歩ルートで(近道)の場合は駅より約500メートル(約7分)、竣工 / 1992年(平成4年)02月、施工 / 熊谷組株式会社、構造 / 鉄筋コンクリート造15階建、総戸数 / 126戸、管理会社 / 株式会社伊豆急ハウジング(全部委託)、管理員 / 日勤、敷地権 / 所有権 【設備概要】電気 / 東京電力、ガス / なし、飲用水 / 公共水道、排水 / 集中浄化槽 【共用施設】駐車場(有料)、駐輪場、温泉大浴場(循環ろ過)、屋外プール、スポーツルーム、コインランドリー、テニスコート、オートロック 【備考】ペット / 可 10kg以内2頭まで ペットを連れて入館の際には横の別入口をご利用下さい、テレビ / 地デジ対応、ネット / 光回線 (戸別契約可)

*掲載内容はすべて現況を優先とします。

*最終更新日 : 2026年4月17日 次回更新予定日 : 2026年4月24日

*物件の内覧をご希望の際は、事前にご予約をお願いします。

取扱店舗 エンゼル不動産 伊東店 TEL : 0557-38-5555

株式会社エンゼル不動産 伊東店 / 国土交通大臣 (8) 4430号 / (公社) 首都圏不動産公正取引協議会加盟 / (公社) 静岡県宅地建物取引業協会会員

〒414-0002 静岡県伊東市湯川3丁目11番2号サントイビル4F / JR伊東駅から徒歩1分

営業時間 : 9:00~18:00 / 定休日 : 毎週水曜日

© 2003-2026 Angel Real Estate, Co., Ltd. All Rights Reserved