

間取り	2LDK（和室6畳 洋室約4.4畳 LDK約14.6畳）
壁芯面積	57.75m ² （17.46坪） / パルコニー面積 9.18m ²
階数・向き	13階 / 15階建 南向き
基本設備	給湯 / 電気温水器、コンロ / 電気コンロ、暖房 / エアコン、冷房 / エアコン
補足事項	バルコニー窓右側ノブ・キッチン上棚扉 不具合あり
営業担当コメント	日当たりの良い南向きのお部屋です。お部屋からは相模湾一望・花火大会もOKです。



温泉



戸別



大浴場



温水



屋外



海の眺望



山の眺望



テニス



無料



ペット



バルコニー



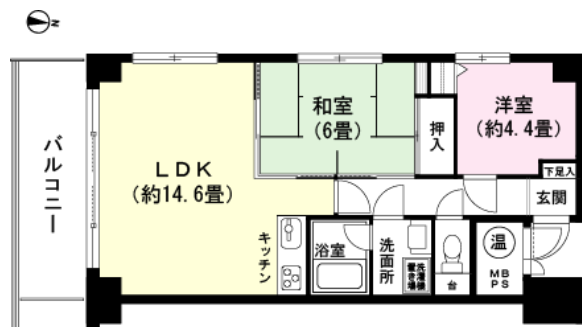
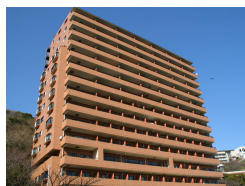
洗濯機



投資



オーナー



管理費等	管理費 / 26,100円（月額）、修繕積立金 / 13,460円（月額）、水道基本料 / 943円（月額）、月額合計 / 40,503円
税金等	固定資産税 / 約77,900円（R7年度）、登録免許税 / 約113,950円、不動産取得税 / 約167,000円
取引関連情報	取引態様 / 仲介、仲介手数料 / 約330,000円、現況 / リゾート、引渡時期 / 相談、家具・備品 / 買主の希望に合わせる

【物件概要】所在地 / 静岡県賀茂郡東伊豆町奈良本字温泉之上1241番地17、交通 / 伊豆急行「伊豆熱川駅」約1.4km 徒歩で約18分・徒歩ルートで(近道)の場合は駅より約500メートル(約7分)、竣工 / 1992年(平成4年)02月、施工 / 熊谷組株式会社、構造 / 鉄筋コンクリート造15階建、総戸数 / 126戸、管理会社 / 株式会社伊豆急ハウジング(全部委託)、管理員 / 日勤、敷地権 / 所有権 【設備概要】電気 / 東京電力、ガス / なし、飲用水 / 公共水道、排水 / 集中浄化槽 【共用施設】駐車場(有料)、駐輪場、温泉大浴場(循環ろ過)、屋外プール、スポーツルーム、コインランドリー、テニスコート、オートロック 【備考】ペット / 可 10kg以内2頭まで ペットを連れて入館の際には横の別入口をご利用下さい、テレビ / 地デジ対応、ネット / 光回線(戸別契約可)

※掲載内容はすべて現況を優先とします。

※最終更新日：2025年12月30日 次回更新予定日：2026年1月6日

※物件の内覧をご希望の際は、事前にご予約をお願いします。

取扱店舗 エンゼル不動産 伊東店 TEL：0557-38-5555

株式会社エンゼル不動産 伊東店 / 国土交通大臣(8)4430号 / (公社)首都圏不動産公正取引協議会加盟 / (公社)静岡県宅地建物取引業協会会員

〒414-0002 静岡県伊東市湯川3丁目11番2号サンプラザ4F / JR伊東駅から徒歩1分

営業時間：9:00～18:00 / 定休日：毎週水曜日

© 2003-2025 Angel Real Estate, Co., Ltd. All Rights Reserved