

間取り	2LDK（和室6畳 洋室約4.5畳 LDK約12畳）
壁芯面積	56.70m <sup>2</sup> （17.15坪） / バルコニー面積 6.60m <sup>2</sup>
階数・向き	7階 / 14階建 南向き
基本設備	給湯 / ガス給湯器、コンロ / ガスコンロ、暖房 / エアコン、冷房 / エアコン
補足事項	トイレ換気扇不具合あり・ウォシュレット故障
所有者様のコメント	夏は風通しが良いので涼しく、冬の日中は暖かくて、暖房をほとんど付けた事はありません、リビングに座ったまま海を望むことができる、7階の眺望を気に入って購入致しました。時間の経つのを忘れ、とても癒されます。
営業担当コメント	南向きのバルコニーからは稲取港を望みます。高台に建てられていますが、海を近くに感じられる眺望となっております。夜は稲取の町の夜景がきれいです。康心会伊豆東部病院まで約150m・バス停（伊豆東部総合病院前）はマンション目の前、ドラッグストアまで900m。



温泉



戸別



大浴場



温水



屋外



海の眺望



山の眺望



テニス



無料



ペット



バルコニー



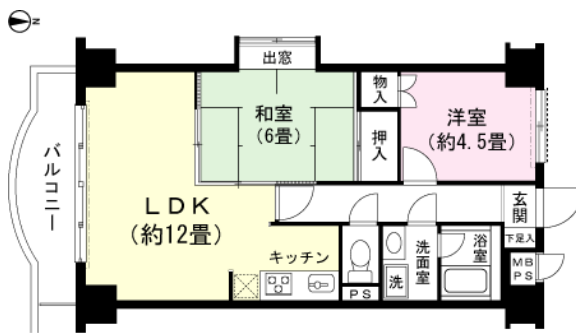
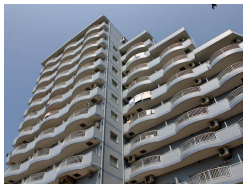
洗濯機



投資



オーナー



管理費等	管理費 / 21,900円（月額）、修繕積立金 / 7,580円（月額）、水道基本料 / 800円（月額）、月額合計 / 30,280円
税金等	固定資産税 / 約63,900円（H30年度）、登録免許税 / 約97,000円、不動産取得税 / 約200,000円
取引関連情報	取引態様 / 仲介、仲介手数料 / 264,000円、現況 / 現在利用なし、引渡時期 / 相談、家具・備品 / 撤去済

【物件概要】所在地 / 静岡県賀茂郡東伊豆町稲取字沼津川118番地1、交通 / 伊豆急行線「伊豆稲取駅」約1.3km 徒歩で約17分、竣工 / 1991年（平成3年）07月、施工 / 大成建設株式会社、構造 / 鉄骨・鉄筋コンクリート造14階建、総戸数 / 66戸、管理会社 / 株式会社伊豆急ハウジング（全部委託）、管理員 / 常駐、敷地権 / 所有権 【設備概要】電気 / 東京電力、ガス / プロパンガス（長田ガス）、飲用水 / 東伊豆町町営水道、排水 / 集中浄化槽 【共用施設】駐車場（有料）、沸かし湯大浴場、スポーツルーム、オートロック 【備考】ペット / 不可、テレビ / 地デジ対応、ネット / 光回線（戸別契約可）、その他 / 平成21年8月 外壁塗装・鉄部塗装・防水・シーリング工事実施

\*掲載内容はすべて現況を優先とします。

\*最終更新日：2024年5月1日 次回更新予定日：2024年5月8日

\*物件の内覧をご希望の際は、事前にご予約をお願いします。

取扱店舗 エンゼル不動産 伊東店 TEL：0557-38-5555

株式会社エンゼル不動産 伊東店 / 国土交通大臣（8）4430号 / （公社）首都圏不動産公正取引協議会加盟 / （公社）静岡県宅地建物取引業協会会員

〒414-0002 静岡県伊東市湯川3丁目11番2号サントイビル4F / JR伊東駅から徒歩1分

営業時間：9:00～18:00 / 定休日：毎週水曜日

© 2003-2024 Angel Real Estate, Co., Ltd. All Rights Reserved