

東京から電車で約2時間、車で約2時間半の熱川は、静岡県伊豆半島東海岸の中央に位置し、平均気温は約17℃、一年中快適に過ごせる温暖な気候です。約90ha、海拔100mを超える別荘エリアでは、豊かな自然が溢れ、心やすらぐ快適なリゾートライフをお楽しみいただけます。桜やけやき、松林や紫陽花、やまももなどが点在する四季折々の自然、湧出量豊富な温泉、新鮮な海の幸を満喫できる、本物のリゾート地にふさわしい魅力的な環境が整えられています。



管理事務室



案内看板



整備された別荘地内



屋外プール



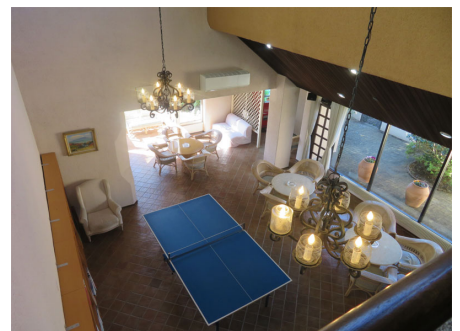
プールデッキ



テニスコート



屋外プール



管理事務室内

取扱店舗 エンゼル不動産 伊東店 TEL : 0557-38-5555

株式会社エンゼル不動産 伊東店 / 国土交通大臣 (8) 4430号 / (公社) 首都圏不動産公正取引協議会加盟 / (公社) 静岡県宅地建物取引業協会会員
〒414-0002 静岡県伊東市湯川3丁目11番2号サントイビル4F / JR伊東駅から徒歩1分
営業時間 : 9:00~18:00 / 定休日 : 毎週水曜日

© 2003-2024 Angel Real Estate, Co., Ltd. All Rights Reserved

※施設の利用料金・利用時間・運営状況等、掲載内容はすべて現況を優先とします

所在地	静岡県賀茂郡東伊豆町奈良本字マミアナ1211-74他
地目	山林
用途地域	都市計画区域、無指定 宅地造成工事規制区域
建ぺい率/容積	60%/200%
総面積/総区画	約900,000㎡/約686区画
道路概要	幹線巾員6.0m、支線巾員4.0m アスファルト舗装
水道	簡易水道
電気	東京電力
ガス	LPガス
排水	U字側溝
汚水処理	集中浄化槽施設
温泉	泉質：ナトリウム・塩化物・硫酸塩温泉(低張性・弱アルカリ性・高温泉) 弱食塩泉95℃(45℃以上で各戸に分湯) 温泉名義変更料：110,000円/購入時 11,000円(相続・合併時) 温泉権利金：2,200,000円/一括(10年) 10年経過後更新料：18,333円/月 温泉使用料：8,800円/月(5立方メートル迄) 超過：550円/1立方メートル当たり
施設	別荘地内【夏季】25mプール・子供用プール・温泉露天風呂 10：00～16：00 一日券(リゾートパークご所有者用) おとな(中学生以上)：700円 こども(4才～小学校6年生まで)：300円 3歳以下：無料 フリーパス(リゾートパーク所有者用)1枚につき7名まで おとな・こども：3,500円 全天候型テニスコート2面・卓球施設・ライブラリー・足湯二か所他
施設コメント	【伊豆ホテル リゾート&スパ】赤倉観光ホテル、東府やResort&Spa-Izuを運営するR&Mリゾートが手がける3つ目のリゾートホテル「伊豆ホテルリゾート&スパ」が、別荘地内に2020年6月17日にOPENいたしました。施設内のカフェ Bakery&Table Sweets伊豆は、日帰りでもご利用ができます。
分譲会社	三菱地所
管理会社	株式会社伊豆急ハウジング
高さ制限	
備考	管理費 ◆土地のみ 1,500㎡未満4,400円/月 3,000㎡未満15,400円/月 3,000㎡以上220,000円/月 ◆建築済み(延べ床面積) 200㎡未満6,600円/月 500㎡未満15,400円/月 1,000㎡未満220,000円/月 2,000㎡未満33,000円/月 20,000㎡以上44,000円/月 汚水処理施設維持管理費 ◆土地のみ 敷地面積1,500㎡未満3,069円/月 3,000㎡未満15,400円/月 3,000㎡以上22,000円/月 ◆建築済 延床面積200㎡未満6,600円/月 500㎡未満14,500円/月 1,000㎡未満22,000円/月 2,000㎡未満33,000円/月 2,000㎡以上44,000円/月 水道負担金1口/440,000円建築時1回のみ
特記事項	

※賃貸で入居する場合、施設の利用料金・利用条件等が所有者と異なる場合があります。

※物件の内覧をご希望の際は、事前にご予約をお願いします。

最終更新日：2024年4月29日

次回更新予定日：2024年5月6日