

芙蓉台別荘地 戸建て

価格：1,580万円

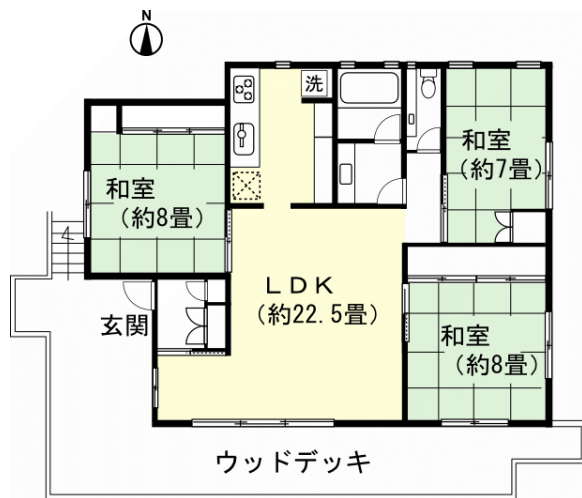
エンゼル不動産

株式会社エンゼル不動産

山中湖店 0120-30-1555

問合せ番号 64335

土地面積	480m ² (145.19坪)
建物面積	98.53m ² (29.80坪)
間取り	3LDK 和室7畳 和室8畳 和室8畳 LDK約22.5畳
築年 / 構造	1970年 (昭和45年) 07月 / 築56年 / 木造垂鉛メッキ鋼板葺平家建
設備概要	電気 / 東京電力、ガス / プロパンガス、水道 / 私営水道、排水 / 戸別浄化槽
営業担当コメント	芙蓉台別荘地内に立地。24時間体制の守衛さんがいてセキュリティ面も定評があります。水道は使用した量によって別途水道使用料がかかります。*当該建物は別荘地自主規制の容積率20%を超えています。当該別荘地は民泊は認められておりません。購入時一時金/名義変更料 28,600円 (税込)



管理費	126,720円(年額)
その他・維持費	水道基本料 (2ヶ月) (月額) / 3,960円
税金関連情報	固定資産税 (年額) / 調査中、登録免許税 / 調査中、不動産取得税 / 調査中
取引関連情報	取引形態 / 仲介、仲介手数料 / 587,400円、現況 / リゾート、引渡時期 / 相談、備品・家具 / 相談

【物件概要】所在地 / 山梨県南都留郡山中湖村、交通 / 富士急行線「富士山駅」約17km 車で約43分・東富士五湖道路「山中湖IC」約10.4km 車で約26分、竣工 / 1970年 (昭和45年) 07月 / 築56年、構造 / 木造垂鉛メッキ鋼板葺平家建、用途地域 / 無指定、権利の種類 / 所有権、管理会社 / 芙蓉台サービス(株)、駐車場 / カースペースあり (3台分)、地目 / 原野、地勢 / 傾斜地、道路 / 南、私道負担 / 無し、建ぺい率 / 20%、容積率 / 20%、高さ制限 / 5m以内、都市計画 / 都市計画区域内-非線引き区域、その他制限 / 自然公園法-普通地域 別途芙蓉台建築規制あり。詳細についてはお問合せ下さい。【備考】南海トラフ地震：震度階級5強、塩沢断層帯：震度階級6強、特記事項 / 水道は使用した量によって別途水道使用料がかかります。購入時一時金/名義変更料 28,600円 (税込)

*掲載内容はすべて現況を優先とします。

*最終更新日：2026年5月26日 次回更新予定日：2026年6月2日 *物件の内覧をご希望の際は、事前にご予約をお願いします。

取扱店舗 エンゼル不動産 山中湖店 TEL：0120-30-1555

株式会社エンゼル不動産 山中湖店 / 国土交通大臣 (8) 4430号 / (公社) 首都圏不動産公正取引協議会加盟 / (公社) 山梨県宅地建物取引業協会会員
〒401-0501 山梨県南都留郡山中湖村山中226 / 中央高速/バス 山中湖役場前より徒歩7分 (約500m)
営業時間：9:00~18:00 / 定休日：毎週水曜日・第2第4火曜日
© 2003-2026 Angel Real Estate, Co., Ltd. All Rights Reserved