

アロージュ山中湖 B棟

価格：780万円



株式会社エンゼル不動産

山中湖店 0120-30-1555

問合せ番号 64345

| | |
|----------|---|
| 間取り | 2LDK (和室8畳 洋室約8.8畳 LDK約17.1畳) |
| 壁芯面積 | 89.19m ² (26.97坪) / バルコニー面積 5.25m ² |
| 階数・棟・向き | 3階/7階建 B棟 南西向き |
| 基本設備 | 給湯 / ガス給湯器、コンロ / ガスコンロ、暖房 / FF式ガス暖房機、冷房 / 戸別設置 |
| リフォーム内容 | 未定 (詳細はお問合せください) |
| 営業担当コメント | 当社売主のため仲介手数料不要です。赤いキッチン扉付きで生活感を隠せそうです。和室には旅館を思わせる広縁があります。 |



温泉



戸別



大浴場



温水



屋外



海の眺望



山の眺望



テニス



無料



ペット



バルコニー



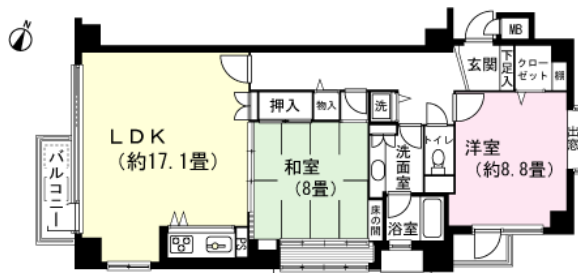
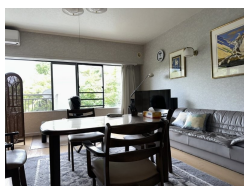
洗濯機



投資



オーナー



| | |
|--------|--|
| 管理費等 | 管理費 / 24,260円 (月額)、修繕積立金 / 9,020円 (月額)、CATV使用料 / 1,680円 (月額)、月額合計 / 34,960円 |
| 税金等 | 固定資産税 / 約91,400円 (R8年度)、村県民税 / 4,500円 (個人均等割・年額 ※法人は税額が異なります)、登録免許税 / 約130,800円、不動産取得税 / 約260,000円 |
| 取引関連情報 | 取引態様 / 売主、仲介手数料 / 不要、現況 / 現在利用なし、引渡時期 / 即、家具・備品 / すべて撤去 |

【物件概要】所在地 / 山梨県南都留郡山中湖村平野字吉政683番58、交通 / 富士急行線「富士山駅」約16.2km 車で約25分・東富士五湖道路「山中湖IC」約10.1km 車で約16分・新宿駅より中央高速バス約144分 「平野バス停」下車徒歩約26分、竣工 / 1991年 (平成3年) 07月、施工 / 西松建設株式会社・東亜建設株式会社、構造 / 鉄筋コンクリート造7階建、総戸数 / 66戸、管理会社 / 日本ハウズイング株式会社 (全部委託)、管理員 / 日勤、敷地権 / 所有権 【設備概要】電気 / 東京電力、ガス / サイサン (プロパン)、飲用水 / 井水、排水 / 浄化槽 【共用施設】駐車場 (無料)、駐輪場、テニスコート、オートロック 【備考】ペット / 不可、テレビ / 地デジ・CATV対応、ネット / 光回線 (戸別契約可)、その他 / 液状化危険度マップ: 液状化発生の可能性あり 南海トラフ地震: 震度階級5強の区域 塩沢断層帯: 震度階級6弱の区域

*掲載内容はすべて現況を優先とします。

*最終更新日: 2026年6月20日 次回更新予定日: 2026年6月27日

*物件の内覧をご希望の際は、事前にご予約をお願いします。

取扱店舗 エンゼル不動産 山中湖店 TEL: 0120-30-1555

株式会社エンゼル不動産 山中湖店 / 国土交通大臣 (8) 4430号 / (公社) 首都圏不動産公正取引協議会加盟 / (公社) 山梨県宅地建物取引業協会会員

〒401-0501 山梨県南都留郡山中湖村山中226 / 中央高速バス 山中湖役場前より徒歩7分 (約500m)

営業時間: 9:00~18:00 / 定休日: 毎週水曜日・第2第4火曜日

© 2003-2026 Angel Real Estate, Co., Ltd. All Rights Reserved