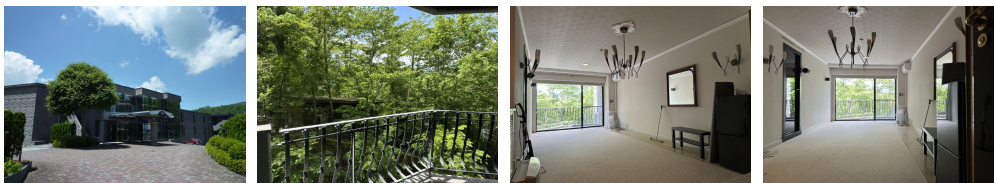


間取り	1LDK (洋室約7.6畳 LDK約20.5畳)
壁芯面積	61.15m ² (18.49坪) / バルコニー面積 5.88m ²
階数・向き	4階/7階建(地下1階付) 南西向き
基本設備	給湯/ガス給湯器、コンロ/ガスコンロ、暖房/エアコン、冷房/エアコン
営業担当コメント	重厚な外観のマンション。室内は建具など高級感がある造りです。豪華なゲストルームもおおきな魅力のひとつです。



管理費等	管理費 / 21,100円 (月額)、修繕積立金 / 7,920円 (月額)、月額合計 / 29,020円
税金等	固定資産税 / 約73,000円 (R8年度)、村県民税 / 4,500円 (個人均等割・年額 ※法人は税額が異なります)、登録免許税 / 約105,000円、不動産取得税 / 約210,000円
取引関連情報	取引態様 / 仲介、仲介手数料 / 330,000円、現況 / リゾート、引渡時期 / 相談、家具・備品 / 一部撤去

【物件概要】所在地 / 山梨県南都留郡山中湖村平野字宮脇1825-4、交通 / 富士急行線「富士山駅」約16km 車で約25分・東富士五湖道路「山中湖IC」約7km 車で約11分、竣工 / 1992年(平成4年)02月、施工 / 株式会社地崎工業、構造 / 鉄筋コンクリート造7階建、総戸数 / 75戸、管理会社 / 株式会社合人社計画研究所(全部委託)、管理員 / 日勤、敷地権 / 所有権 【設備概要】電気 / 東京電力、ガス / 鈴与商事株式会社(プロパン)、飲用水 / 私設水道、排水 / 公共下水 【共用施設】駐車場(無料)、オーナー専用ゲストルーム、オートロック 【備考】ペット / 可 中型犬以上はエレベーター使用不可、小型犬は抱きかかえるのであれば使用可能、テレビ / 地デジ対応、ネット / 光回線あり(個別にモバイルWi-Fiルーター等を契約してください) 全室にWi-Fiルーター設置済み、その他 / 土砂災害警戒区域(急傾斜地の崩壊)・土砂災害警戒区域(土石流) 南海トラフ地震: 震度階級5強 塩沢断層帯: 震度階級6強

*掲載内容はすべて現況を優先とします。

*最終更新日 : 2026年5月27日 次回更新予定日 : 2026年6月3日

*物件の内覧をご希望の際は、事前にご予約をお願いします。

取扱店舗 エンゼル不動産 山中湖店 TEL : 0120-30-1555

株式会社エンゼル不動産 山中湖店 / 国土交通大臣(8)4430号 / (公社)首都圏不動産公正取引協議会加盟 / (公社)山梨県宅地建物取引業協会会員
〒401-0501 山梨県南都留郡山中湖村山中226 / 中央高速バス 山中湖役場前より徒歩7分(約500m)
営業時間: 9:00~18:00 / 定休日: 毎週水曜日・第2第4火曜日
© 2003-2026 Angel Real Estate, Co., Ltd. All Rights Reserved