

間取り	1LDK (洋室約5.8畳 LDK約18.2畳)
壁芯面積	60.30m ² (18.24坪) / バルコニー面積 18.29m ²
階数・向き	6階/7階建(地下1階付) 西・南向き
基本設備	給湯/電気温水器、コンロ/電気コンロ、暖房/電気ヒーター、冷房/戸別設置
リフォーム内容	令和5年9月 フルリフォーム済み
営業担当コメント	正面に富士山を望みます。駅からも近く定住している方も多いマンションです。



温泉



戸別



大浴場



温水



屋外



海の眺望



山の眺望



テニス



無料



ペット



バルコニー



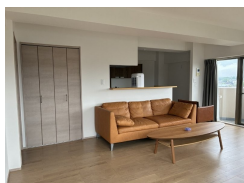
洗濯機



投資



オーナー



管理費等	管理費/21,530円(月額)、修繕積立金/8,170円(月額)、上下水道基本料(2ヶ月)/3,380円(月額)、月額合計/33,080円 上下水道基本料には20m ³ までの使用料が含まれています。
税金等	固定資産税/約72,700円(R8年度)、町県民税/4,500円(個人均等割・年額 ※法人は税額が異なります)、登録免許税/約113,000円、不動産取得税/約230,000円
取引関連情報	取引態様/仲介、仲介手数料/940,500円、現況/リゾート、引渡時期/相談、家具・備品/すべて残す

【物件概要】所在地/山梨県南都留郡富士河口湖町船津字長尾1460番地1・1457番地1、交通/富士急行線「河口湖駅」約800m 徒歩で約10分・中央自動車道「河口湖IC」約2.3km 車で約4分、竣工/1991年(平成3年)07月、施工/株式会社間組、構造/鉄筋コンクリート造7階建、総戸数/148戸、管理会社/株式会社エンゼルコミュニティ(全部委託)、管理員/日勤、敷地権/所有権 【設備概要】電気/東京電力、ガス/なし、飲用水/町営水道、排水/町営下水道 【共用施設】駐車場(有料)、駐輪場、沸かし湯大浴場、コインランドリー、プレイルーム、トランクルーム 【備考】ペット/不可、テレビ/地デジ・BS・CATV対応、ネット/光回線(戸別契約可)、その他/本物件の敷地及び建物は第1種住居地域、近隣商業地域の2つの用途地域にまたがっております。富士山火山避難マップ:第5次避難対象エリア(溶岩流(24時間~7日間)到達範囲)、融雪型火山泥流の到達が予想される範囲 南海トラフ地震:富士河口湖町は最大震度6強
※掲載内容はすべて現況を優先とします。

※最終更新日:2026年5月27日 次回更新予定日:2026年6月3日

※物件の内覧をご希望の際は、事前にご予約をお願いします。

取扱店舗 エンゼル不動産 山中湖店 TEL:0120-30-1555

株式会社エンゼル不動産 山中湖店/国土交通大臣(8)4430号/(公社)首都圏不動産公正取引協議会加盟/(公社)山梨県宅地建物取引業協会会員
〒401-0501 山梨県南都留郡山中湖村山中226/中央高速バス 山中湖役場前より徒歩7分(約500m)
営業時間:9:00~18:00/定休日:毎週水曜日・第2第4火曜日
©2003-2026 Angel Real Estate, Co., Ltd. All Rights Reserved