

御殿場コート

価格：600万円

株式会社エンゼル不動産
山中湖店 0120-30-1555
問合せ番号 63797

間取り	2LDK (洋室約4.5畳 洋室約6畳 リビングダイニング約10.8畳 キッチン約2.5畳)
壁芯面積	64.89m ² (19.62坪) / バルコニー面積 6.48m ²
階数・向き	2階 / 4階建 西向き
基本設備	給湯 / ガス給湯器、コンロ / ガスコンロ、暖房 / 戸別設置、冷房 / 戸別設置
補足事項	当該物件 エアコン設置済みです。
営業担当コメント	緑に囲まれた静かな環境です。浴室やキッチン、洗面台はリフォーム済みです。



温泉



戸別



大浴場



温水



屋外



海の眺望



山の眺望



テニス



無料



ペット



バルコニー



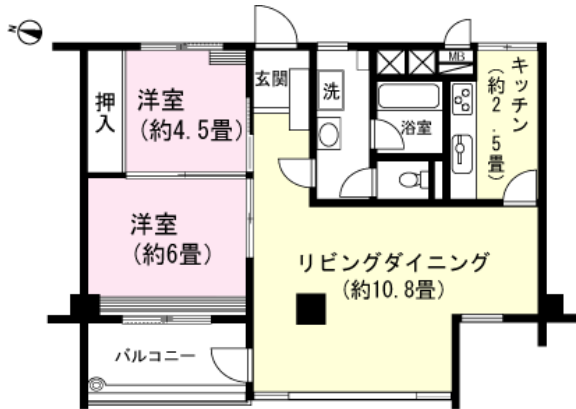
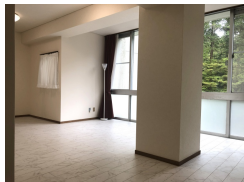
洗濯機



投資



オーナー



管理費等	管理費 / 13,800円 (月額)、修繕積立金 / 6,900円 (月額)、町内会費 / 4,200円 (年額)、月額合計 / 20,700円
税金等	固定資産税 / 約48,700円 (R6年度)、市県民税 / 4,400円 (個人均等割・年額 ※法人は税額が異なります)、登録免許税 / 約90,000円、不動産取得税 / 約163,000円
取引関連情報	取引態様 / 仲介、仲介手数料 / 264,000円、現況 / リゾート、引渡時期 / 相談、家具・備品 / 相談

【物件概要】所在地 / 御殿場市東山990番地1、995番3、交通 / 御殿場線「御殿場駅」約3.8km 車で約6分・東名高速道路「御殿場IC」約1.2km 車で約2分、竣工 / 1973年 (昭和48年) 07月、施工 / 構造 / 鉄筋コンクリート造4階建、総戸数 / 46戸、管理会社 / アイワマネジメント株式会社 (全部委託)、管理員 / 日勤、敷地権 / なし
【設備概要】電気 / 東京電力、ガス / プロパン、飲用水 / 自家水道、排水 / 集中浄化槽 【共用施設】駐車場 (無料)、屋外プール 【備考】ペット / 不可、テレビ / B S対応、ネット / 光回線 (戸別契約可)、その他 / 市街化調整区域内、宅地造成等規制法区域内、砂防法 砂防指定地、土石流危険区域、隣接している唐沢川付近が土砂災害警戒区域 (土石流) に該当

※掲載内容はすべて現況を優先とします。

※最終更新日 : 2024年5月6日 次回更新予定日 : 2024年5月13日

※物件の内覧をご希望の際は、事前にご予約をお願いします。

取扱店舗 エンゼル不動産 山中湖店 TEL : 0120-30-1555

株式会社エンゼル不動産 山中湖店 / 国土交通大臣 (8) 4430号 / (公社) 首都圏不動産公正取引協議会加盟 / (公社) 山梨県地建物取引業協会会員
〒401-0501 山梨県南都留郡山中湖村山中226 / 中央高速バス 山中湖役場前より徒歩7分 (約500m)
営業時間 : 9:00~18:00 / 定休日 : 毎週水曜日・第2第4火曜日
© 2003-2024 Angel Real Estate, Co., Ltd. All Rights Reserved