

ダイヤパレス富士忍野 C棟

価格：1,150万円



株式会社エンゼル不動産
山中湖店 0120-30-1555
問合せ番号 63790

間取り	1LDK (洋室約7.2畳 LDK約22.8畳)
壁芯面積	76.82m ² (23.23坪) / パルコニー面積 1.72m ²
階数・棟・向き	4階/8階建 C棟 南向き
基本設備	給湯 / ガス給湯器、コンロ / 電気コンロ、暖房 / FF式ガス暖房機、冷房 / 戸別設置
リフォーム内容	2019年12月 リビングの絨毯張替、2020年7月頃 全ての窓を二重サッシに取替。
営業担当コメント	5月中旬まで居住中のためご内覧はできません。お引渡しは6月中旬以降になります。



温泉



戸別



大浴場



温水



屋外



海の眺望



山の眺望



テニス



無料



ペット



バルコニー



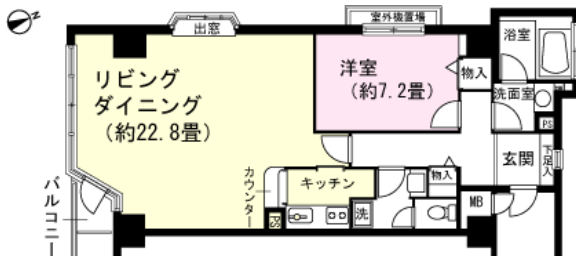
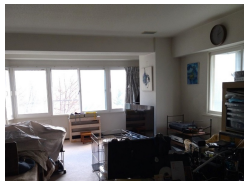
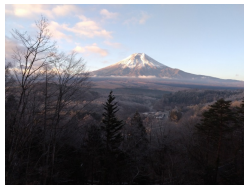
洗濯機



投資



オーナー



管理費等	管理費 / 21,500円 (月額)、修繕積立金 / 13,820円 (月額)、水道基本料 / 2,000円 (月額)、月額合計 / 37,320円 水道料金は毎年9月末に水道使用量を確認し、10月分以降の料金が決定されます。
税金等	固定資産税 / 約97,100円 (R5年度)、 / 4,500円 (個人均等割・年額 ※法人は税額が異なります)、登録免許税 / 約139,000円、不動産取得税 / 約278,000円
取引関連情報	取引態様 / 仲介、仲介手数料 / 445,500円、現況 / 定住、引渡時期 / 相談、家具・備品 / 相談

【物件概要】所在地 / 山梨県南都留郡忍野村忍草字平山々尾田陰2674-1、交通 / 富士急行線「富士山駅」約5.8km 車で約9分・東富士五湖道路「山中湖IC」約4.2km 車で約7分・中央高速バス「四季の杜おしの公園前」停留所より約510m、徒歩約7分。、竣工 / 1991年 (平成3年) 10月、施工 / 株式会社間組・富士ハウス工業株式会社共同企業体、構造 / 11階建、総戸数 / 214戸、管理会社 / 日本ハウズイング株式会社 (全部委託)、管理員 / 日勤、敷地権 / 所有権 【設備概要】電気 / 東京電力、ガス / 吉田ガス (プロパン)、飲用水 / 公共上水道、排水 / 公共下水道 【共用施設】駐車場 (有料)、駐輪場、沸かし湯大浴場、屋内プール、オーナー専用ゲストルーム、テニスコート、オートロック 【備考】ペット / 相談 (※詳細はお問い合わせください) ・持ち込み可能なペットは抱きかかえられる犬及び猫 (合計で2頭以内) 定住者は不可。、テレビ / 地デジ・BS・CATV対応、ネット / 光回線 (戸別契約可)、その他 / 大浴場・屋内プール等については年間スケジュールがございますので、詳細はお問い合わせください。

※掲載内容はすべて現況を優先とします。

※最終更新日：2024年4月29日 次回更新予定日：2024年5月6日

※物件の内覧をご希望の際は、事前にご予約をお願いします。

取扱店舗 エンゼル不動産 山中湖店 TEL：0120-30-1555

株式会社エンゼル不動産 山中湖店 / 国土交通大臣 (8) 4430号 / (公社) 首都圏不動産公正取引協議会加盟 / (公社) 山梨県地建物取引業協会会員
〒401-0501 山梨県南都留郡山中湖村山中226 / 中央高速バス 山中湖役場前より徒歩7分 (約500m)
営業時間：9:00~18:00 / 定休日：毎週水曜日・第2第4火曜日
© 2003-2024 Angel Real Estate, Co., Ltd. All Rights Reserved