

シエスタ山中湖コリーナ 2番館

価格：750万円

株式会社エンゼル不動産
山中湖店 0120-30-1555
問合せ番号 63733

間取り	1LDK+S (和室6畳 LDK約15.5畳 サービスルーム約6.5畳)
壁芯面積	71.88m ² (21.74坪) / バルコニー面積 6.20m ²
階数・棟・向き	4階/7階建(地下1階付) 2番館 南向き
基本設備	給湯/ガス給湯器、コンロ/電気コンロ、暖房/FF式ガス暖房機、冷房/戸別設置
リフォーム内容	2023.10月 フローリング交換、クロス交換、洋室カーペット交換、トイレ交換



温泉



戸別



大浴場



温水



屋外



海の眺望



山の眺望



テニス



無料



ペット



バルコニー



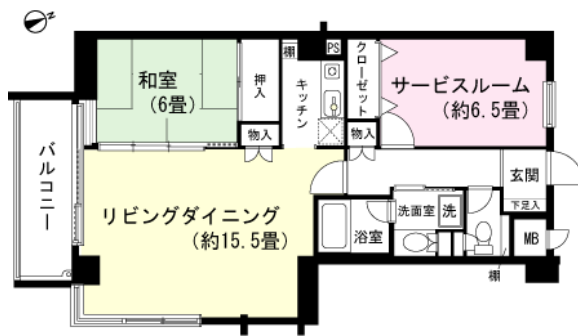
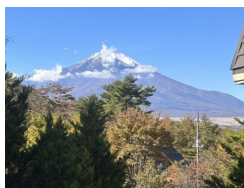
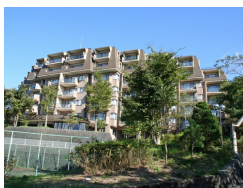
洗濯機



投資



オーナー



管理費等	管理費 / 18,400円 (月額)、修繕積立金 / 6,360円 (月額)、月額合計 / 24,760円
税金等	固定資産税 / 約76,300円 (R5年度)、/ 4,500円 (個人均等割・年額 ※法人は税額が異なります)、登録免許税 / 約110,000円、不動産取得税 / 約220,000円
取引関連情報	取引態様 / 仲介、仲介手数料 / 313,500円、現況 / リゾート、引渡時期 / 相談、家具・備品 / すべて撤去

【物件概要】所在地 / 山梨県南都留郡山中湖村平野字柳原519-9、交通 / 富士急行線「富士山駅」約18km 車で約28分・東富士五湖道路「山中湖IC」約10km 車で約16分・中央高速バス「山中湖・平野」(新宿発: 約134分) 停留所より約2km、車で約3分、竣工 / 1990年(平成2年)07月、施工 / 五洋建設株式会社、構造 / 鉄筋コンクリート造7(1番館7、2番館6)階建、総戸数 / 153戸、管理会社 / 株式会社東急コミュニティー(全部委託)、管理員 / 日勤、敷地権 / 所有権 【設備概要】電気 / 東京電力、ガス / ミツウロコ(プロパン)、飲用水 / 敷地内井水、排水 / 浄化槽 【共用施設】駐車場(無料)、駐輪場、スポーツルーム、オーナー専用ゲストルーム、テニスコート、カラオケルーム、卓球場、オートロック 【備考】ペット / 相談(※詳細はお問い合わせください)、テレビ / 地デジ・BS・CATV対応、ネット / 光回線(戸別契約可・VDSL形式)、その他 / 土砂災害警戒区域(土石流)

*掲載内容はすべて現況を優先とします。

*最終更新日 : 2024年5月12日 次回更新予定日 : 2024年5月19日

*物件の内覧をご希望の際は、事前にご予約をお願いします。

取扱店舗 エンゼル不動産 山中湖店 TEL : 0120-30-1555

株式会社エンゼル不動産 山中湖店 / 国土交通大臣(8)4430号 / (公社)首都圏不動産公正取引協議会加盟 / (公社)山梨県地建物取引業協会会員
〒401-0501 山梨県南都留郡山中湖村山中226 / 中央高速バス 山中湖役場前より徒歩7分(約500m)
営業時間 : 9:00~18:00 / 定休日 : 毎週水曜日・第2第4火曜日
© 2003-2024 Angel Real Estate, Co., Ltd. All Rights Reserved