

木立に囲まれた自然豊かな場所に立地、富士五湖エリアでは数少ない13階建の高層マンションです。付近には河口湖カントリークラブ、各種イベントが開催されるステラシアターや総合スポーツクラブ、飲食店もあります。



温泉



戸別



大浴場



温水



屋外



テニス



無料



ペット



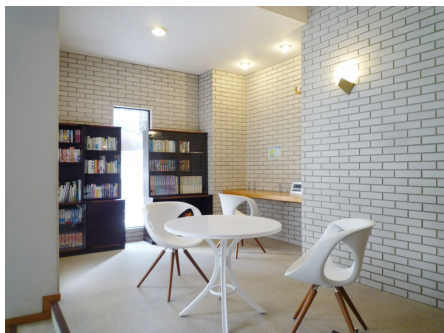
外観



ロビー



フロント



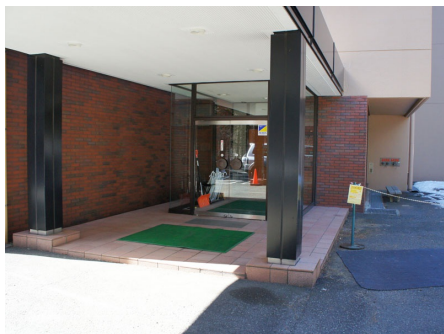
本棚と無線LANコーナー



サッカーゲーム



卓球台 (24時間使用可)



エントランス



メールボックス



駐車場

※施設の利用料金・利用時間・運営状況等、掲載内容はすべて現況を優先とします

所在地	山梨県南都留郡富士河口湖町小立字三階7128番地2
交通機関	富士急行線「河口湖駅」約5.4km 車で約9分 中央自動車道「河口湖IC」約5.4km 車で約9分
周辺環境	「河口湖カントリークラブ」まで約4.3km 車で約8分、「富士すばるランド」まで約5.6km 車で約11分 スーパー・ドラッグストア・・・「河口湖ショッピングセンターBELL」まで約3.5km 車で約6分 病院・・・「山梨赤十字病院」まで約3km 車で約6分 その他・・・「河口湖郵便局」まで約4.8km 車で約10分、「富士河口湖町役場」まで約3.6km 車で約7分、「都留信用組合小立支店」まで約3.4km、車で約6分、「健康科学大学」まで約800m 徒歩で約10分
竣工/築年	1987年（昭和62年）07月 / 築38年
施工	東急建設株式会社 横浜支店
構造	鉄骨・鉄筋コンクリート造 13階建
総戸数	129戸
用途地域	無指定
敷地権の種類	所有権
物件設備	電気/東京電力、ガス/富士観光開発（プロパン）、飲用水/井水、排水/浄化槽
テレビ環境	地デジ・BS
インターネット環境	光回線（戸別契約可）、ラウンジで無線LAN利用可
管理会社	株式会社エンゼルコミュニティ（全部委託）、管理員勤務形態/常駐 フロント：9：00～18：00 定休：水曜
オートロック	通年24時間
駐車場	屋外14台、ホテル兼用駐車場50台 計64台（無料）
駐輪場	なし
大浴場	なし
プール（クア）	なし
レストラン	なし
スポーツルーム	なし
オーナー専用ゲストルーム	なし
コインランドリー	なし
テニスコート	なし
卓球台	24時間利用可
パターゴルフ	あり
過去の修繕履歴	H19年 大規模修繕工事済み。
ペット	不可
備考	定住は原則禁止※詳細はお問合せください。 富士山火山避難マップ：第3次避難対象エリア（溶岩流3時間以内到達範囲）、融雪型火山泥流の到達が予想される範囲 南海トラフ地震：富士河口湖町は最大震度6強

※賃貸で入居する場合、施設の利用料金・利用条件等が所有者と異なる場合があります。

※物件の内覧をご希望の際は、事前にご予約をお願いします。

※当社ホームページに掲載の記事・写真の無断転載を禁じます。全ての内容は著作権法により保護されています。

最終更新日：2025年5月17日

次回更新予定日：2025年5月24日