

直訳すると「大きな景色」という意味の「エル・ペサージュ山中湖」。開放感のあるロビーからは天気の良い時は山中湖と富士山を一望出来ます。リゾートマンションでは数少ない無料駐車場が全戸数分用意されています。



温泉



戸別



大浴場



温水



屋外



テニス



無料



ペット



外観



エントランス付近



入口・オートロック



ロビー



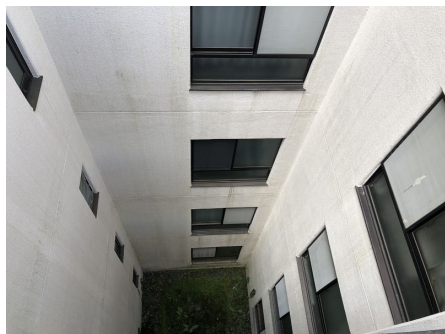
ロビー



シアタールーム



ライトコート



ライトコート



駐車場

※施設の利用料金・利用時間・運営状況等、掲載内容はすべて現況を優先とします

所在地	山梨県南都留郡山中湖村平野字小海原2966-3
交通機関	富士急行線「富士山駅」約12.1km 車で約19分 東富士五湖道路「山中湖IC」約5km 車で約8分
周辺環境	スーパー・・・「オギノ山中湖店」まで約3.8km 車で約8分 病院・・・「富士吉田市立病院」まで約9.5km 車で約18分 ドラッグストア・・・「くすりのサンロード山中湖店」まで約3.8km 車で約8分 その他・・・「山中湖郵便局」まで約6.2km 車で約13分、「山中湖村役場」まで約5.7km 車で約10分、「山梨中央銀行山中湖支店」まで約4.6km、車で約10分、温泉施設「石割の湯」まで約5.9km 車で約12分、「紅富士の湯」まで約4.6km 車で約11分。
竣工 / 築年	1992年（平成4年）03月 / 築33年
施工	多田建設株式会社西東京支店
構造	鉄筋コンクリート造 5階建
総戸数	47戸
用途地域	無指定
敷地権の種類	地上権地上権借地権残存期間 2040年12月31日まで なお、敷地の所有者は【エル・ペサージ山中湖管理組合法人】となっております。
物件設備	電気 / 東京電力、ガス / なし、飲用水 / 私営水道、排水 / 浄化槽
テレビ環境	地デジ・BS・CATV
インターネット環境	光回線 VDSL方式（戸別契約可）
管理会社	大和ライフリンク株式会社（全部委託）、管理員勤務形態 / 日勤
オートロック	通年24時間
駐車場	敷地内47台
駐輪場	なし
大浴場	なし
プール（クア）	なし
レストラン	なし
スポーツルーム	なし
オーナー専用ゲストルーム	なし
コインランドリー	なし
テニスコート	なし
過去の修繕履歴	平成21年 大規模修繕工事済み。 令和6年7～11月 大規模修繕済み。（下地補修、タイル補修、シーリング、外壁等塗装、鉄部塗装、防水他）
ペット	相談（※詳細はお問い合わせください）定住者は不可 持込規則概要
備考	・CATVは戸別契約となります。CATV利用料2,200円（税込）/月 ※加入工事金が必要になる場合があります。詳細はお問合せ下さい。 ※CATVを解約するとテレビ視聴は不可になります。個別アンテナの設置が必要になります。 ・土砂災害警戒区域（急傾斜地の崩壊） 南海トラフ地震：震度階級5強 塩沢断層帯：震度階級6強

※賃貸で入居する場合、施設の利用料金・利用条件等が所有者と異なる場合があります。

※物件の内覧をご希望の際は、事前にご予約をお願いします。

※当社ホームページに掲載の記事・写真の無断転載を禁じます。全ての内容は著作権法により保護されています。

最終更新日：2025年5月17日

次回更新予定日：2025年5月24日