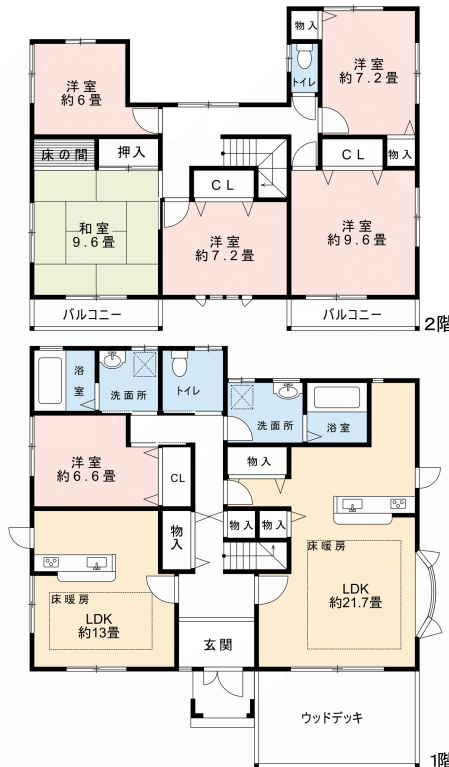


土地面積	329.83m ² (99.77坪)
建物面積	204m ² (61.71坪)
間取り	5LDK+1LDK LDK約21.7畳 LDK約13畳 洋室約6.6畳 和室9.6畳 洋室約9.6畳 洋室約7.2畳 洋室約7.2畳 洋室約6畳
築年 / 構造	2008年 (平成20年) 07月 / 築18年 / 木造かわらぶき2階建
設備概要	電気 / 東京電力 (株)、ガス / 調査中、水道 / 公営水道、排水 / 集中浄化処理施設
営業担当コメント	内覧ご希望の際は事前にお問い合わせください。



海の眺望



管理費	6,490円(月額)
その他・維持費	特別管理充当金 / 300,000円
税金関連情報	固定資産税 (R8年度) / 約125,200円、登録免許税 / 約178,800円、不動産取得税 / 約357,600円
取引関連情報	取引形態 / 仲介、仲介手数料 / 1,006,500円、現況 / リゾート、引渡時期 / 相談、備品・家具 / 相談

【物件概要】所在地 / 千葉県夷隅郡御宿町御宿台、交通 / 外房線「御宿駅」車で約6分、竣工 / 2008年 (平成20年) 07月 / 築18年、構造 / 木造かわらぶき2階建、用途地域 / 第一種低層住居専用地域、権利の種類 / 所有権、管理会社 / ㈱西武プロパティーズ、駐車場 / カースペースあり (2台分)、地目 / 宅地、地勢 / 緩傾斜、道路 / 南側、私道負担 / 無し、建ぺい率 / 40%、容積率 / 80%、高さ制限 / 9m以内、都市計画 / 都市計画区域内・非線引き区域 【備考】

※掲載内容はすべて現況を優先とします。

※最終更新日：2026年6月26日 次回更新予定日：2026年7月3日 ※物件の内覧をご希望の際は、事前にご予約をお願いします。

取扱店舗 エンゼル不動産 房総店 TEL：0120-00-1115