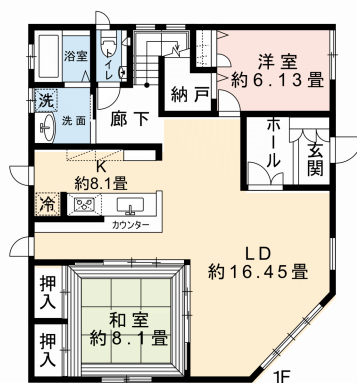
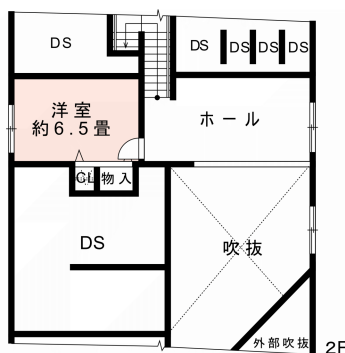


土地面積	313.67m ² (94.88坪)
建物面積	125.7m ² (38.02坪)
間取り	3LDK LD約16.45畳 K約8.1畳 和室約8.1畳 洋室約6.13畳 洋室約6.5畳
築年 / 構造	2010年(平成22年)05月 / 築16年 / 木造スレートぶき2階建
設備概要	電気 / 東京電力(株)、ガス / 戸別プロパン、水道 / 公営水道、排水 / 集中浄化処理施設
営業担当コメント	内覧ご希望の際は事前にお問い合わせください。



管理費	6,490円(月額)
その他・維持費	特別管理預託金 / 300,000円
税金関連情報	固定資産税 (R8年度) / 約89,800円、登録免許税 / 約128,200円、不動産取得税 / 約256,400円
取引関連情報	取引形態 / 仲介、仲介手数料 / 1,089,000円、現況 / リゾート、引渡時期 / 相談、備品・家具 / 相談

【物件概要】所在地 / 千葉県夷隅郡御宿町御宿台、交通 / 外房線「御宿駅」約2.8km 車で約6分、竣工 / 2010年(平成22年)05月 / 築16年、構造 / 木造スレートぶき2階建、用途地域 / 第一種低層住居専用地域、権利の種類 / 所有権、管理会社 / 株式会社西武不動産プロパティマネジメント、駐車場 / カースペースあり(1台分)、地目 / 宅地、地勢 / 緩傾斜、道路 / 北側・東側、私道負担 / 無し、建ぺい率 / 40%、容積率 / 80%、高さ制限 / 9m以内、都市計画 / 都市計画区域内-非線引き区域 【備考】
※掲載内容はすべて現況を優先とします。

※最終更新日：2026年6月2日 次回更新予定日：2026年6月9日 ※物件の内覧をご希望の際は、事前にご予約をお願いします。

取扱店舗 エンゼル不動産 房総店 TEL：0120-00-1115